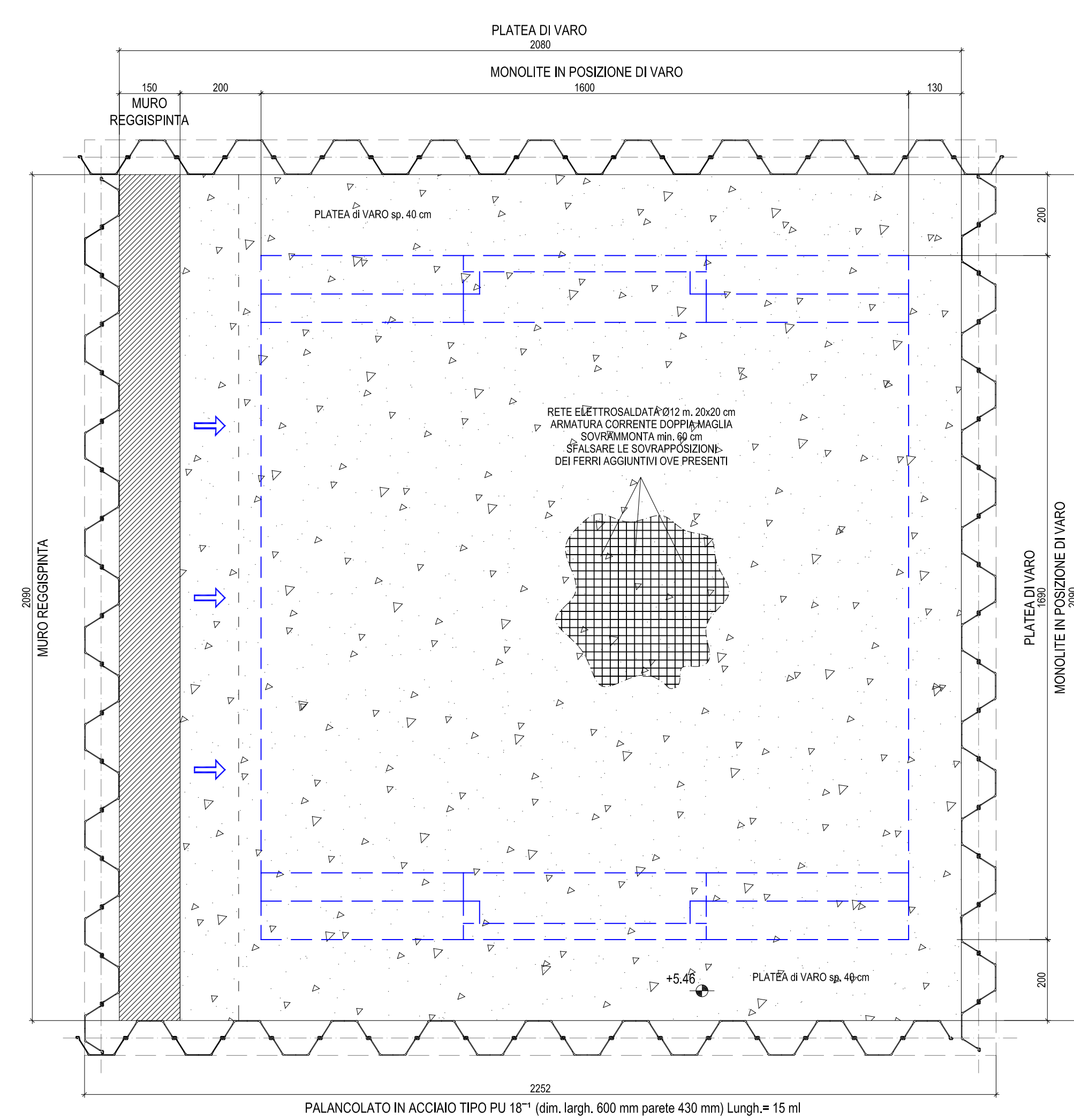
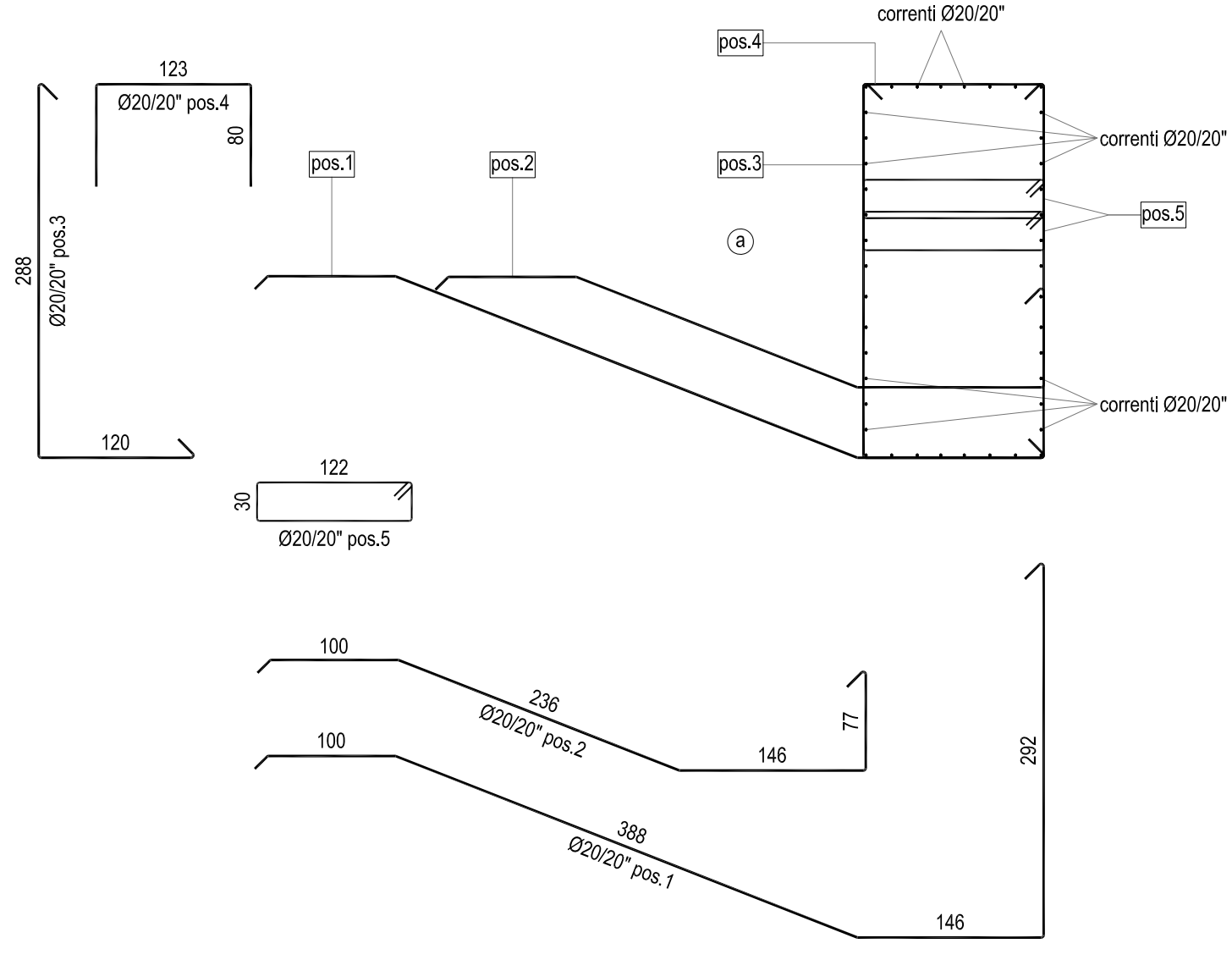


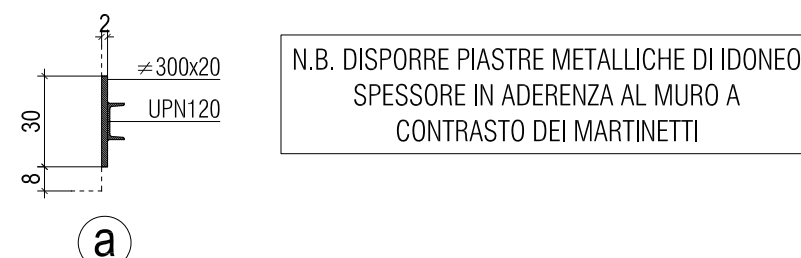
**PIANTA MURO REGGISPINTA E PLATEA DI VARO**  
scala 1/100



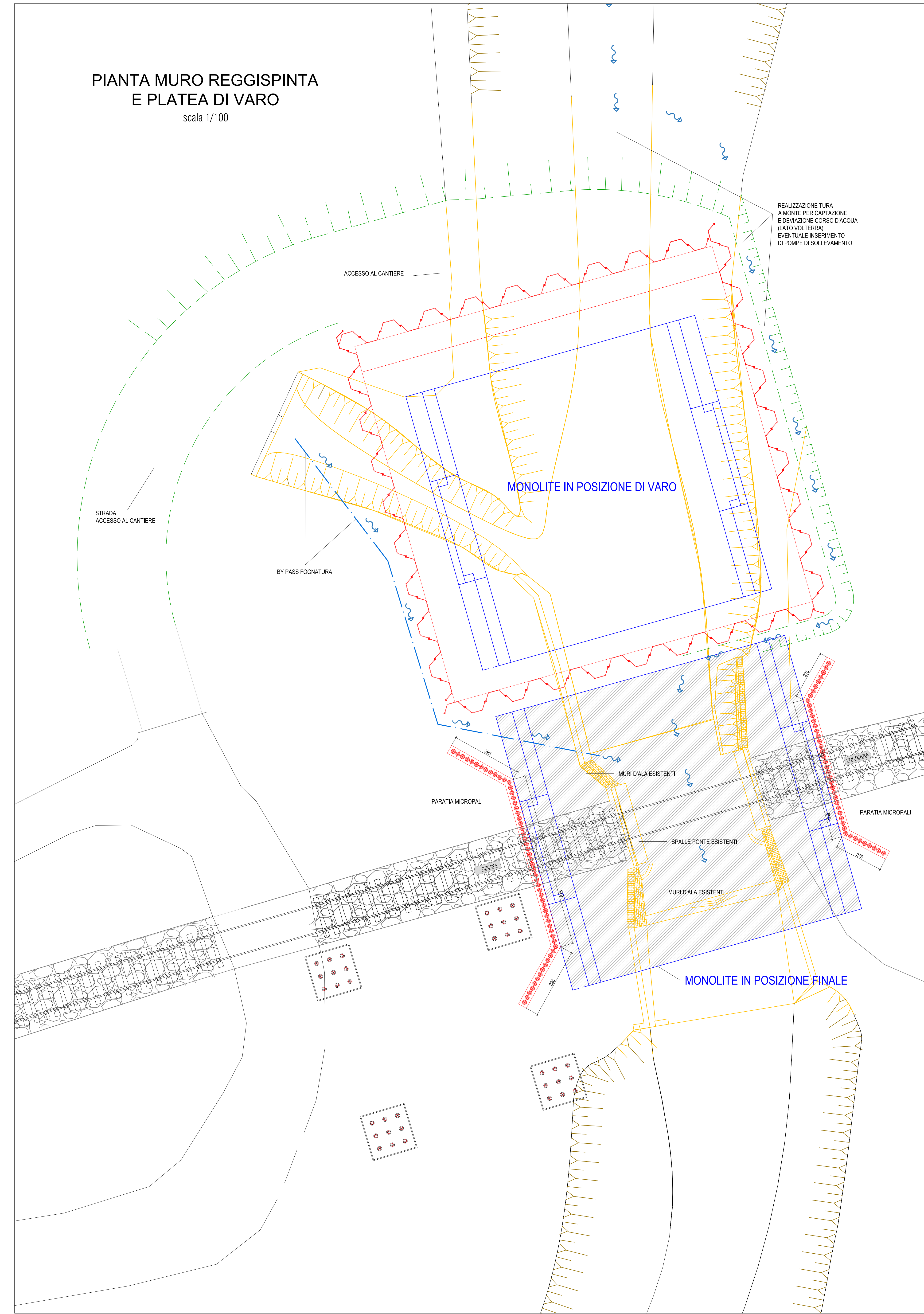
**ARMATURA MURO REGGISPINTA**  
scala 1/50



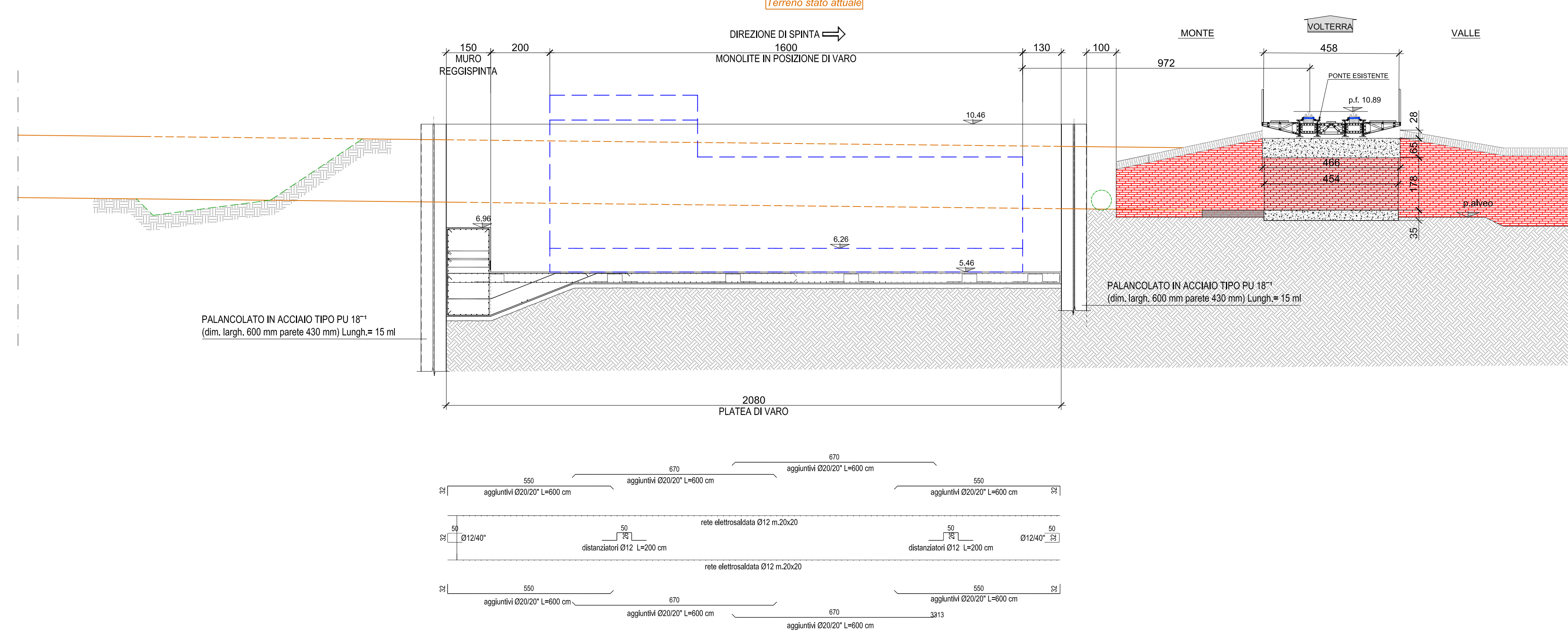
**DETTAGLI MURO REGGISPINTA**  
scala 1/25



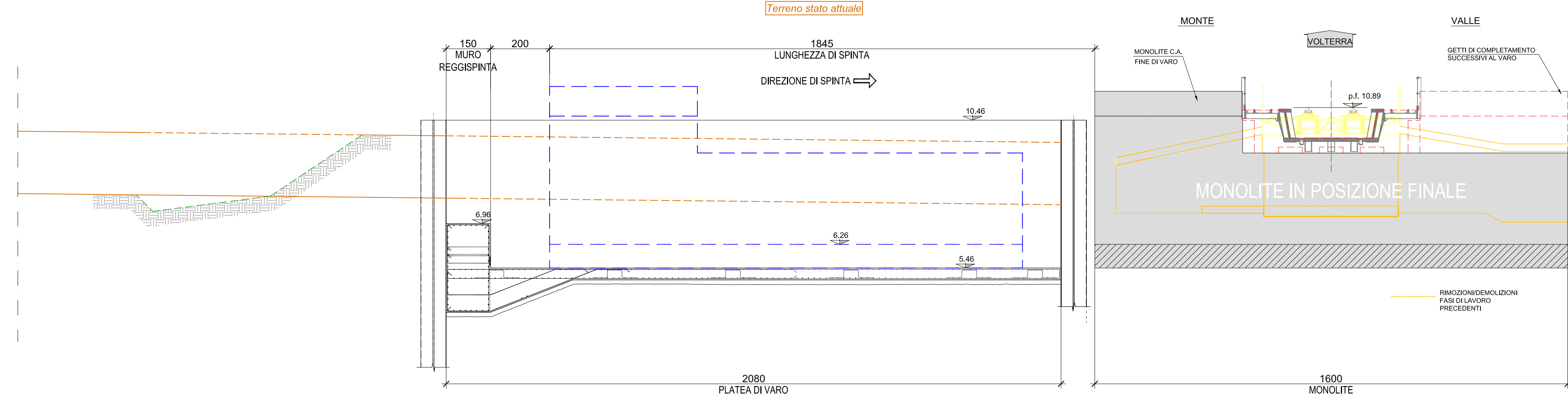
**PIANTA MURO REGGISPINTA E PLATEA DI VARO**  
scala 1/100



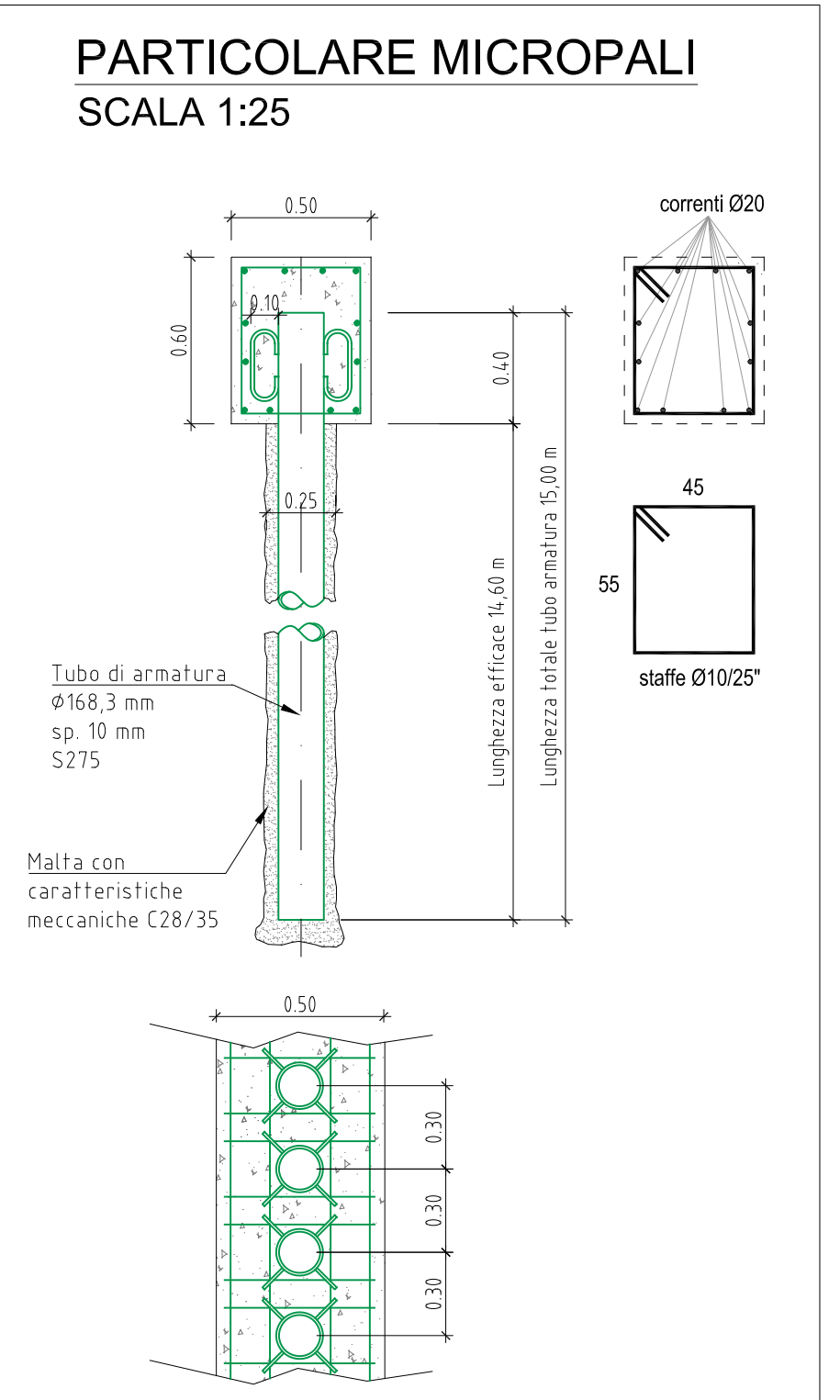
**SEZIONE LONGITUDINALE VARO MONOLITE FERROVIARIO**  
scala 1/100



**SEZIONE LONGITUDINALE MONOLITE FERROVIARIO IN POSIZIONE DI VARO**  
scala 1/100



CARATTERISTICHE DEI MATERIALI	
CALCESTRUZZO MAGRO	
CONGLOMERATO CEMENTIZIO C12/15	
CLASSE DI ESPOSIZIONE	X0
CLASSE DI RESISTENZA R <sub>ck</sub>	≥15 MPa
TIPO DI CEMENTO	CEM IJ.B.I.V.V
CALCESTRUZZO MICROPALI E CORONAMENTO	
CONGLOMERATO CEMENTIZIO C28/35 (strutture in fondazione)	
CLASSE DI ESPOSIZIONE	XC2
CLASSE DI RESISTENZA R <sub>ck</sub>	≥35 MPa
CLASSE MINIMA DI CONSISTENZA	S3,5/4
DIAMETRO MASSIMO INERTI	25 mm
RAPPORTO ACQUA CEMENTO	+0,60
TIPO DI CEMENTO	CEM IJ.B.I.V.V
COPRIFERRO - FONDAZIONI	40 mm
ACCIAIO PER BARRE	
ACCIAIO TIPO B450 C	
TENSIONE CARATTERISTICA DI SNERVAMENTO	F <sub>yk</sub> > 450 MPa
TENSIONE CARATTERISTICA DI ROTTURAZIONE	F <sub>tk</sub> > 540 MPa
DIAMETRO DEL MANDRINO PER PIEGAMENTO BARRE	
Ø < 12mm	40
12mm < Ø < 16mm	50
16mm < Ø < 25mm	60
25mm < Ø < 40mm	100
ACCIAIO PER MICROPALI	
ACCIAIO TIPO S275H	
TENSIONE CARATTERISTICA DI SNERVAMENTO	F <sub>yk</sub> > 275 MPa
spessore dell'elemento t ≤ 40mm	F <sub>yk</sub> > 255 MPa
spessore dell'elemento 40mm < t < 60mm	F <sub>yk</sub> > 255 MPa
TENSIONE CARATTERISTICA DI ROTTURAZIONE	
spessore dell'elemento t ≤ 40mm	F <sub>tk</sub> > 430 MPa
spessore dell'elemento 40mm < t < 60mm	F <sub>tk</sub> > 410 MPa



COMMITTENTE: **RFI** RETE FERROVIARIA ITALIANA - GRUPPO IRI  
DIREZIONE PRODUZIONE  
DIREZIONE TERRITORIALE PRODUZIONE FIRENZE

SOGGETTO TECNICO: **RFI - DIREZIONE TERRITORIALE PRODUZIONE FIRENZE S.O. INGEGNERIA**

PROGETTAZIONE: **RFI - DIREZIONE TERRITORIALE PRODUZIONE FIRENZE S.O. INGEGNERIA - U.O. CIVILE**

PROGETTO ESECUTIVO

**Sostituzione delle travate metalliche Ponte T. Acquarta al km 284+732 Linea Cecina - Volterra**

**VARO MONOLITE E OPERE PROVVISORIALI** SCALA: Foglio | di

PROGETTO/ANNO	SOTTOPR.	LIVELLO	NOME DOC.	PROG. OP.	FASE FUNZ.	NUMERAZ.
18/2/17	001	PE	TSPN	00	00	E021

Rev.	Descrizione	Progettato	Data	Verificato	Data	Approvato	Data	Autorizzato	Data
A	Prima emissione	P. Sestini	18/02/2017	L. Comelli	18/02/2017	M. Cenni	18/02/2017	M. Cenni	18/02/2017
B	Revisione dopo proposta di modifica da Imp. appaltatore	C. Orsini	17/03/2017	L. Comelli	17/03/2017	M. Cenni	17/03/2017	M. Cenni	17/03/2017

POSIZIONE ARCHIVIO	LINEA	SEDE TECN.	NOME DOC.	NUMERAZ.
	L463	TR4542	TSPN	E021

Verificato e trasmesso	Data	Convalidato	Data	Archiviato	Data