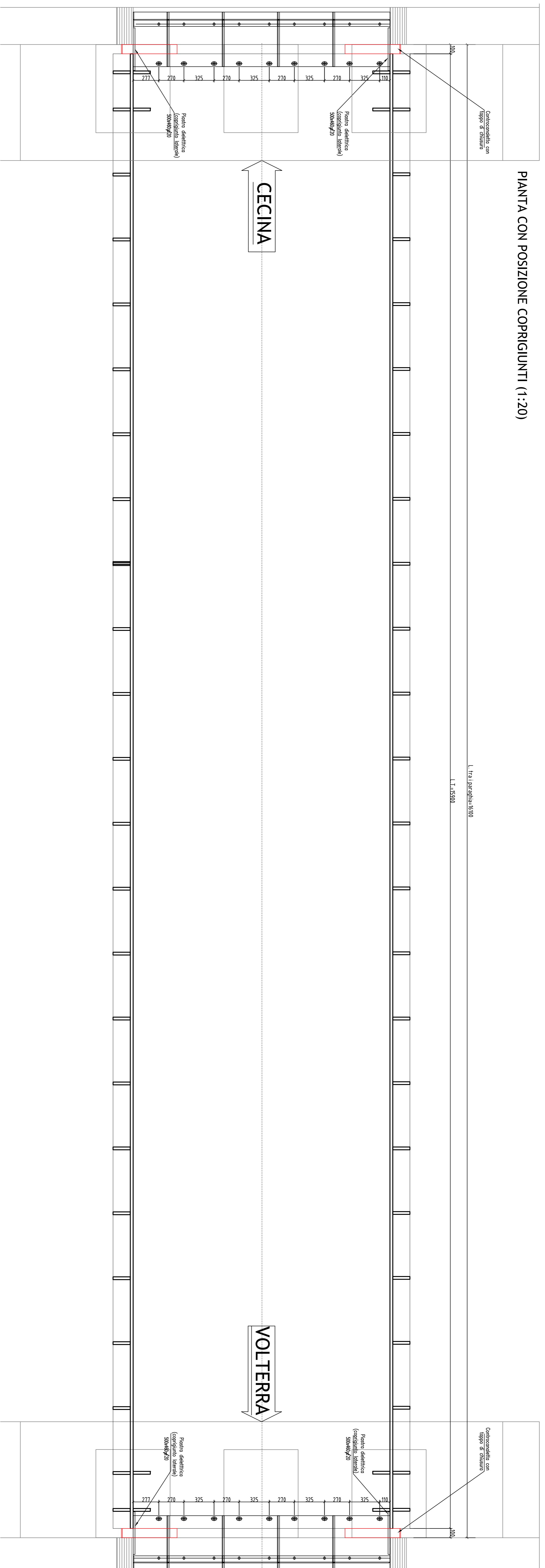
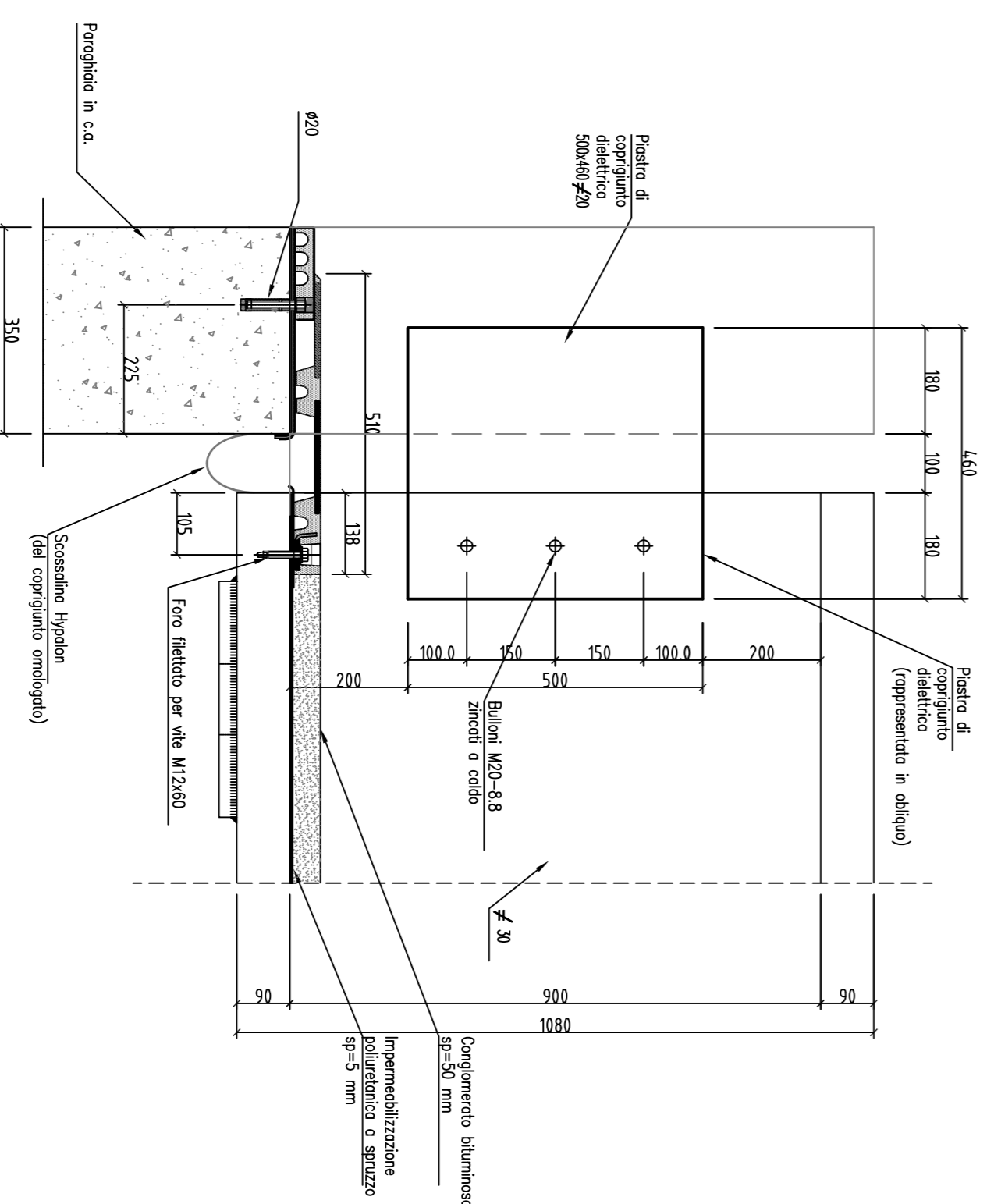


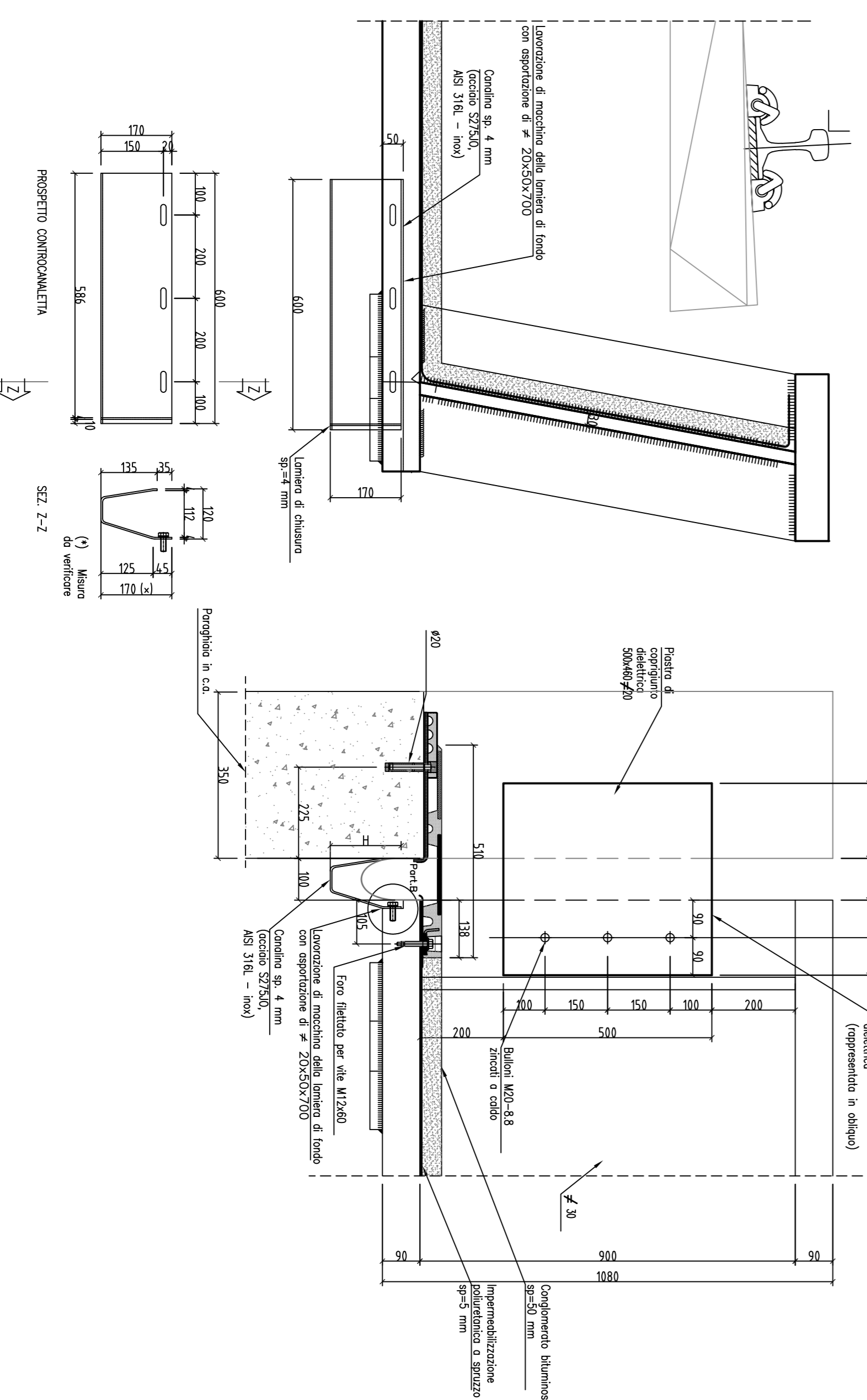
PIANTA CON POSIZIONE COPRIGIUNTI (1:20)



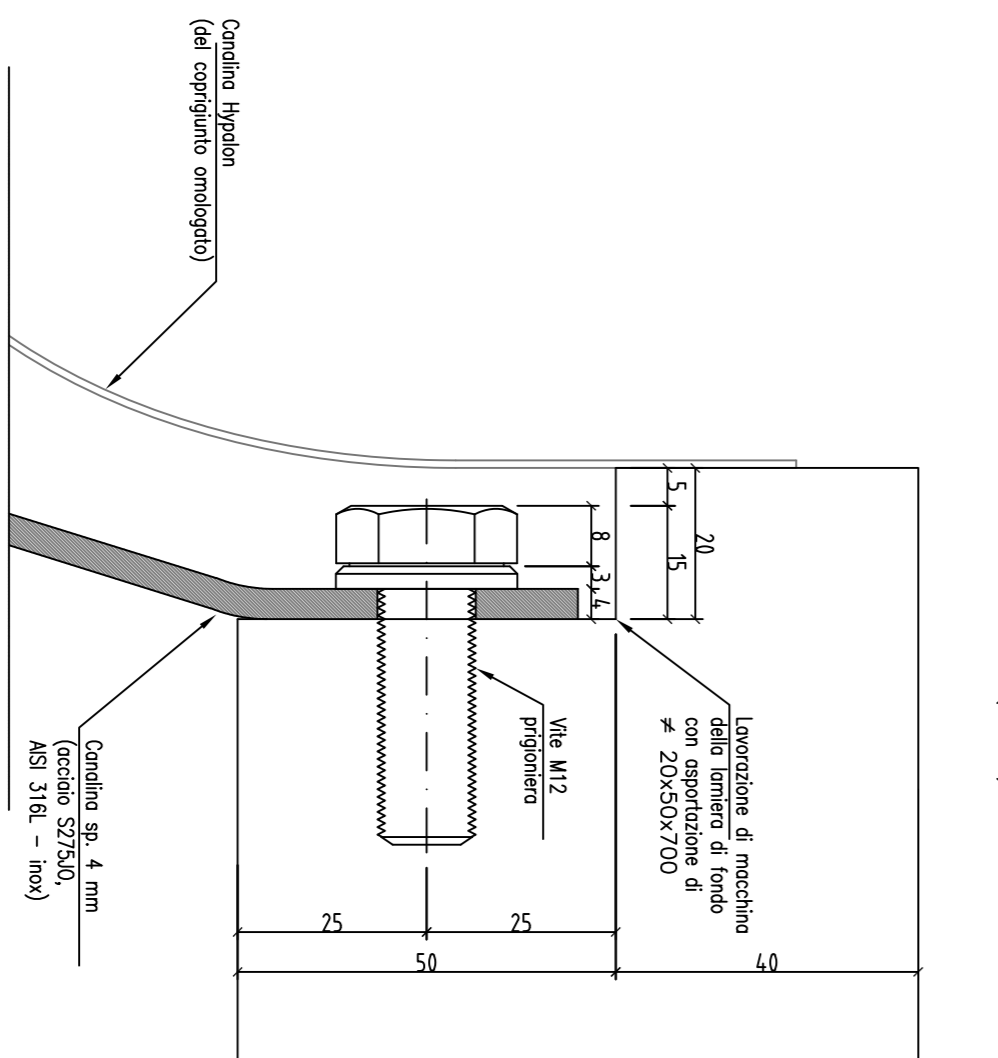
PARTICOLARE COPRIGIUNTI (1:10)



PARTICOLARE COPRIGIUNTI SUGLI APPOGGI DI ESTREMITA' (1:10)



PARTICOLARE B (1:1)



CARATTERISTICHE DEI MATERIALI

CONGLOMERATO CEMENTIZIO C32/40	CX4
CLASSE DI ESPOSIZIONE	Xc4
CLASSE DI RESISTENZA ROCK	S3,54
CLASSE MINIMA DI CONSISTENZA	S4,55
strutture verticali	25 mm
strutture orizzontali	0-50
DIAMETRO MASSIMO INERTI	25 mm
RAPPORTO ACQUA CEMENTO	0-50
TIPO DI CEMENTO	CEN I LM III/V
CORRIBERO	>35 mm

ACCIAIO PER BARRE E INGHISAGGI

Acciaio B490C	Fyk > 490 MPa
TENSIONE CARATTERISTICA DI SERRAMENTO	Ftk > 540 MPa
TENSIONE CARATTERISTICA DI ROTTURA	Ftk > 540 MPa

ACCIAIO PER CARPENTIERE - UNI EN 10025

Acciaio S275J2	Per travari ed elementi saldati
Acciaio S275J0	Per profili, larghi piatti e lamiere non saldate
Acciaio S235JR	Per paraurti

BULLONI AD ALTA RESISTENZA - DA 17/01/2018

VITI	UNI EN 14399-4 classe 8.8 - UNI EN ISO 898-1
DAI	UNI EN 14399-5
RONDELLE	UNI EN 14399-5

TIRAFONDI PER RITEGNI SISMICI

TIRAFONDI PER ANCORAGGIO PER PIASTRE BULLONATE	B490C
RESINE PER ANCORAGGI	BARRE FILETATE

MALTE DI ALLETAMENTO AD ALTA PRESTAZIONE

MALTE DI ALLETAMENTO AD ALTA PRESTAZIONE	RESINE PER ANCORAGGI
--	----------------------

MULTA CEMENTITIA BICOMPONENTE COLABILE AD ELEVATISSIMA PRESTAZIONE TIPO 'PLANTON' HPC

MULTA CEMENTITIA BICOMPONENTE COLABILE AD ELEVATISSIMA PRESTAZIONE TIPO 'PLANTON' HPC	MATERIALI VARI
---	----------------

IMPERMEABILIZZAZIONE POLIURETANICA A SPORZZO SP. 5mm secondo capitolato Generale/ Tecnico di Appalto delle Opere Civili :

IMPERMEABILIZZAZIONE POLIURETANICA A SPORZZO SP. 5mm secondo capitolato Generale/ Tecnico di Appalto delle Opere Civili :	CONGLOMERATO BITUMINOSO SP. 50 mm secondo capitolato Generale/ Tecnico di Appalto delle Opere Civili :
---	--

NOTE

- Le misure degli elementi metallici vanno verificate in sede di redazione dei disegni costruttivi ed in seguito al rilievo dello stato dei luoghi da parte dell'Appaltatore;
- Tutti i materiali impiegati dovranno essere soggetti a procedure di controllo secondo quanto indicato nel DM. 17/01/2018 e nel capitolato generale/ tecnico di appalto delle opere civili parte II sezione 6 - RFI DTCS PS SP IFS 001 C" e sezione 12 - RFI DTCS PS SP IFS 002 C".

COMMITENTE:

RFI
RETE FERROVIARIA ITALIANA
 GRUPPO FERROVIE DELLO STATO ITALIANO
 DIREZIONE TERRITORIALE FIRENZE S.O. INGEGNERIA

SOGGETTO TECNICO : RFI - D.T.P. FIRENZE - S.O. INGEGNERIA

PROGETTAZIONE: **LDGECO** S.p.A.
 LEDECO S.p.A. - Sede: Via della Pesca n. 31 - 50135
 Firenze (FI) - Tel. +39 055 27000000 - Fax +39 055 27000000
 E-mail: cont@ldgeco.com
 PEC: sp@ldgeco.com

PROGETTO ESECUTIVO
 Sostituzione delle travate metalliche Ponte T. Acqueta
 Km 284+732
 Linea Cecina - Volterra

PROGETTO/ANNO	SOTTOPR.	LIVELLO	NOME DOC.	PROGR.OP.	FASE FUNZ.	NUMERAZ.
1 8 2 7 1 7	0 0 1	P E	T S I P N	0 0	0 0	E 0 1 0

Rev.	Descrizione	Redatto	Verificato	Data	Approvato	Data	Autorizzato	Data
1	1ª emissione	Stefano C. Bazzani	Ing. L. Castellani		Ing. M. Lepri			
2	2ª emissione	Stefano C. Bazzani	Ing. L. Castellani	28/08/2019	Ing. M. Lepri			
			Ing. G. Tomasoni		Acqu. F. Coli			
					Ing. G. Tosti			

R.F.I. S.p.A.	SEDE TECN.	NOME DOC.	NUMERAZ.
LINEA	L 4 6 3	T R 4 7 9 6	E 0 1 0
POSIZIONE ARCHIVIO			
Verificato e trasmesso	Data	Consigliato	Data
		Analizzato	Data

FIR: _____