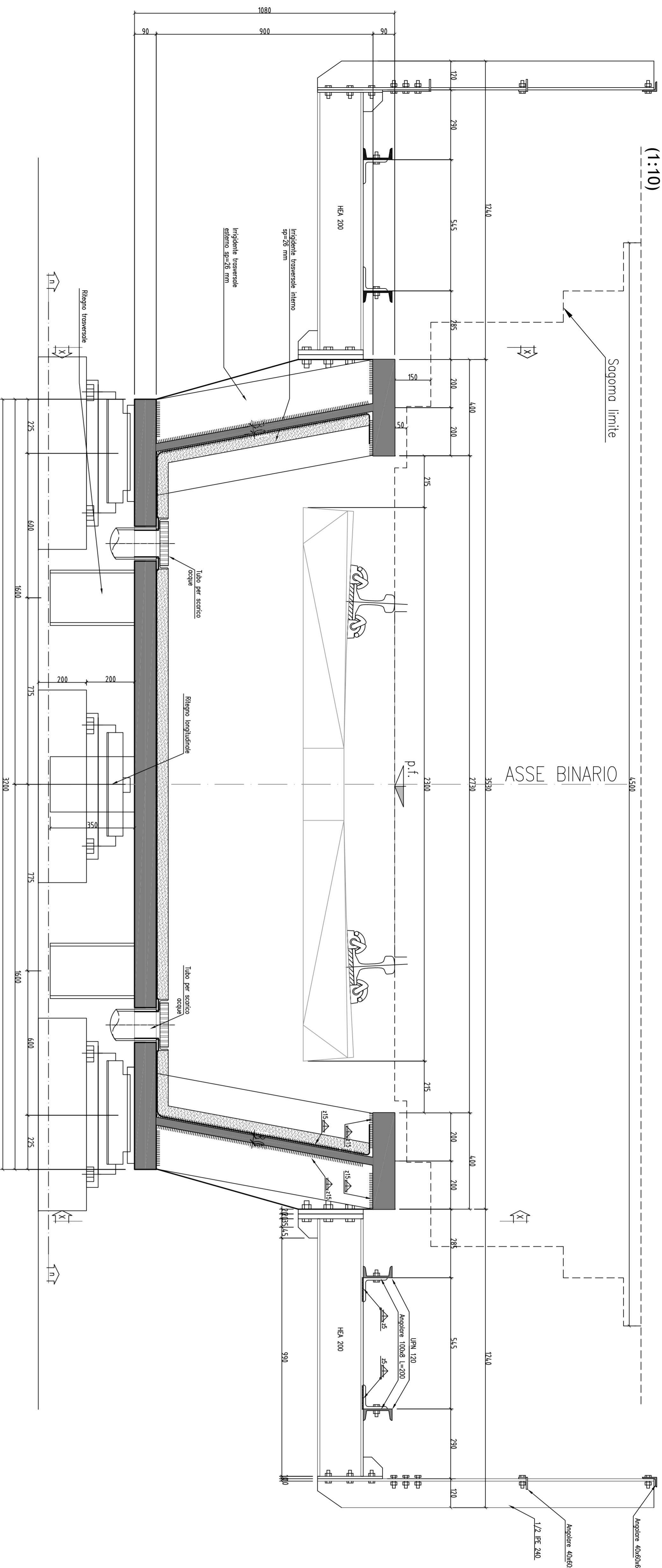
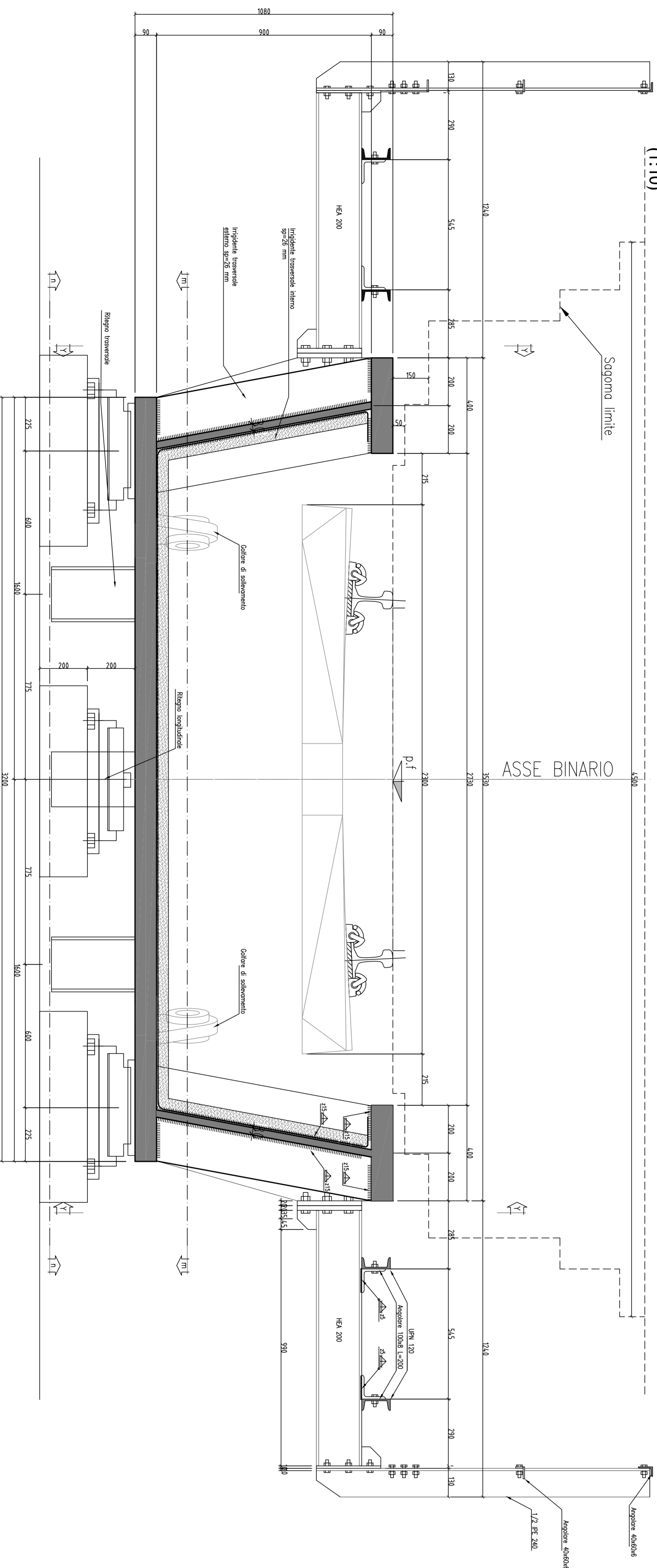


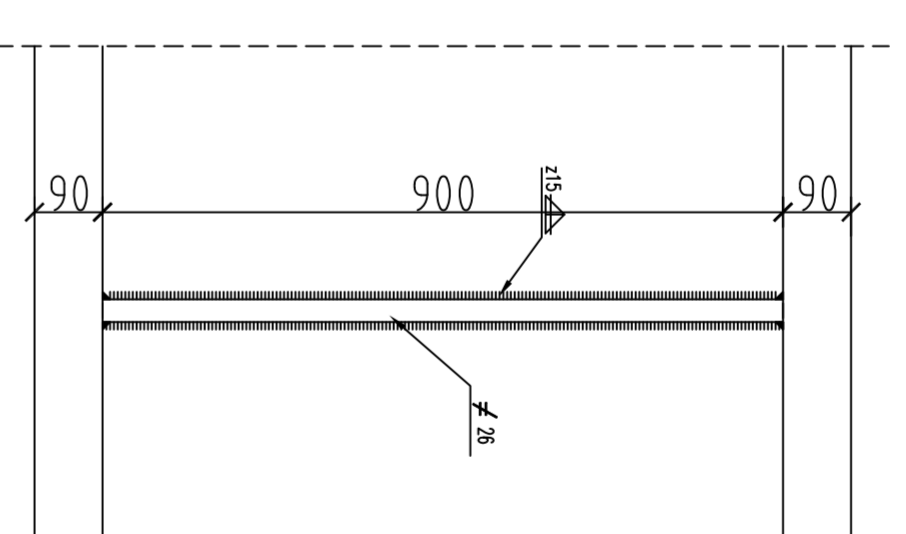
SEZIONE A-A
(1:10)



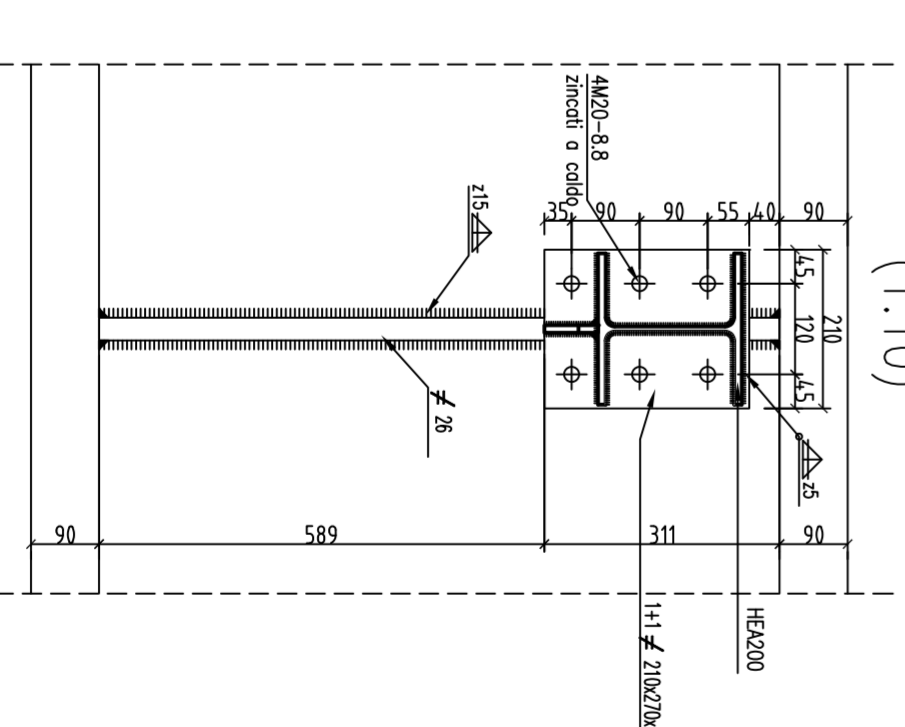
SEZIONE B-B
(1:10)



SEZIONE X-X
(1:10)



VISTA Y-Y
(1:10)



CARATTERISTICHE DEI MATERIALI

CONGLOMERATO CEMENTIZIO C32/40	CLASSE DI ESPOSIZIONE	XCl
CLASSE DI RESISTENZA Rsk	CLASSE MINIMA DI CONSISTENZA	S134
strutture orizzontali	strutture orizzontali	S4,55
DIAMETRO MASSIMO INERTI	RAPPORTO ACQUA CEMENTO	25 mm
TIPO DI CEMENTO	CEM I II III IV V	40-50
COPRIFERRO		35 mm

ACCIAIO B490C	ACCIAIO PER BARRE E INGHISAGGI	Fyk > 450 MPa
TENSIONE CARATTERISTICA DI SIERVAMENTO		Fyk > 340 MPa
TENSIONE CARATTERISTICA DI ROTTURAZIONE		

ACCIAIO S275J2	ACCIAIO PER CARPENTINE - UNI EN 10025	Per travi ed elementi saldati
ACCIAIO S235JR		Per profili, lami, piatti e lamiere non saldate

VITI	BULLONI AD ALTA RESISTENZA - DM 17/01/2018	UNI EN 14399-4 classe 8.8 - UNI EN ISO 898-1
DADI		UNI EN 14399-4 classe 8 - UNI EN 20988-2
RONDELLE		UNI EN 14399-4
Bulloni	Dimensione foro	Classe (travatura) (temper., tolleranze)
M12	13 mm	1,0
M16	16,3 mm	0,3
M20	20,3 mm	0,3

TIRAFONDI PER RITEGNI SENZICI	RESINE PER ANCORAGGI	RESINE PER ANCORAGGI
TIRAFONDI PER ANCORAGGIO PER PIASTRE BULLONATE		BARRE FILETATE

MALTE DI ALLETAMENTO AD ALTA PRESTAZIONE

MALTA CEMENTIZIA BICOMPONENTE COLABILE AD ELEVATISSIMA PRESTAZIONE TIPO "PLANITOP HPC"

IMPERMEABILIZZAZIONE POLIURETANICA A SPRUZZO SP. 5 mm secondo capitolato Generale Tecnico di Appalto delle Opere Civili ; 50 mm secondo capitolato Generale Tecnico di Appalto delle Opere Conglomerato bituminoso sp. 50 mm secondo capitolato Generale Tecnico di Appalto delle Opere Civili ;

Le misure degli elementi metallici vanno verificate in sede di redazione dei disegni costruttivi ed in seguito al rilievo dello stato dei luoghi da parte dell'Appaltatore; Tutti i materiali impiegati dovranno essere soggetti a procedure di controllo secondo quanto indicato nel DM. 17/07/2018 e nel capitolato generale tecnico di appalto delle opere civili parte II sezione 6 RFI DT/C SP PS ITS 001 C e sezione 12 RFI DT/C SP PS ITS 002 C.

COMMITTENTE:

RFI - FERROVIE ITALIANE
GRUPPO FERROVIARIO ITALIANO
RETE FERROVIARIA ITALIANA S.P.A.
DIREZIONE TERRITORIALE FIRENZE S.O. INGEGNERIA

SOGGETTO TECNICO : RFI - D.T.P. FIRENZE - S.O. INGEGNERIA

PROGETTAZIONE:

LECCO S.P.A.
Via S. Maria Maddalena n. 33 - 50135
Montecatini (PT) - Tel. 0571/2100514
www.lecco.it - email: cataldi@lecco.com
S.p.A. - PEC: lecco@pec.lecco.com

PROGETTO ESECUTIVO
Sostituzione delle travate metalliche Ponte T. Acqueta
Km 284+732
Linea Cecina - Volterra

SEZIONI TRASVERSALI CASSONE METALLICO

PROGETTO/ANNO	SOTTOPR.	LIVELLO	NOME DOC.	PROG.OP.	FASE FUNZ.	NUMERAZ.
1 8 2 7 1 7	0 0 1	P E	T S I P N	0 0	0 0	E 0 0 8
Rev.	Descrizione	Redatto	Verificato	Data	Approvato	Autore
1	1° emissione	Ing. P. Straini	Ing. L. Castellani		Ing. M. Lepri	
2	2° emissione	Ing. P. Straini	Ing. L. Castellani	20/08/2019	Ing. M. Lepri	
		Ing. G. Tomasoni	Arch. F. Cobi		Ing. G. Tosi	

LINEA	SEDE TECN.	NOME DOC.	NUMERAZ.
L 4 6 3	T R 4 7 9 6	T S I P N	E 0 0 8
Verificato e trasmesso	Data	Consigliato	Data
		Approvato	Data

FIG.