

ALL' A.C.I. LIVORNO
ALLA DIREZIONE TERRITORIALE ACI DI FIRENZE
ALLA AGENZIA REGIONALE EMERGENZA SANITARIA 118 NORD OVEST
AL C.C.I.S.S. CENTRO RAI
ALLA SAT SOC. AUTOSTRADA TIRRENICA PA
AL COMANDO PROVINCIALE CARABINIERI DI LIVORNO
AL COMUNE DI ROSIGNANO MARITTIMO
AL COM. PROV. GUARDIA DI FINANZA DI LIVORNO
ALLA SEZIONE POLIZIA STRADALE DI LIVORNO
ALLA PREFETTURA DI LIVORNO
ALLA PROTEZIONE CIVILE C/O REGIONE TOSCANA
ALLA PROVINCIA DI LIVORNO
ALLA QUESTURA DI LIVORNO
ALLA REGIONE TOSCANA ASSESSORATO DELLA VIABILITÀ
AL COMANDO PROVINCIALE VV.FF. DI LIVORNO
A AGR FIRENZE
ALL' AREA PROG. REAL. LAVORI
AL CAPO CENTRO C
AL CAPO NUCLEO C CENTRO MANUTENZIONE C - SEDE
AGLI CATASTO STRADE AGR FIRENZE
ALLA DIANAS DIREZIONE RELAZIONI ESTERNE E RAPPORTI ISTITUZIONALI
ALLA SALA OPERATIVA COMPARTIMENTALE - SEDE
ALLA SALA OPERATIVA NAZIONALE
A SUPPORTO TECNICO AGR FIRENZE
ALL' U.O. TRASPORTI ECCEZIONALI - SEDE
ALL' U.R.P. - SEDE
A MANOLO MARIANI
A ENRICO TOZZI
AL COMUNE DI CECINA
AL COMUNE DI LIVORNO
AL COMUNE DI CASTELLINA MARITTIMA

Struttura Territoriale Toscana

Viale dei Mille, 36 - 50131 Firenze - T [+39] 05556401 - F [+39] 055573497
Pec anas.toscana@postacert.stradeanas.it - www.stradeanas.it

Anas S.p.A. - Gruppo Ferrovie dello Stato Italiane

Società con socio unico soggetta all'attività di direzione e coordinamento di Rete Ferroviaria Italiana S.p.A. e concessionaria ai sensi del D.L. 138/2002 (convertito con L. 178/2002)

Sede Legale: Via Monzambano, 10 - 00185 Roma - T [+39] 06 44461 - F [+39] 06 4456224
Pec anas@postacert.stradeanas.it

Cap. Soc. € 2.269.892.000,00 - Iscr. R.E.A. 1024951 - P.IVA 2133681003 - C.F. 80208450587



OGGETTO

Cantiere - Gestione opere di sicurezza

* Tratta SS 1 VIA AURELIA dal km 288+140 al km 287+300, direzione Grosseto/Livorno, Corsie: svincolo in entrata, svincolo in uscita, SVINCOLO A12 - LIVORNO - GENOVA - FIRENZE, Provvedimenti: chiusura al traffico

. .

* Tratta SS 1 VIA AURELIA dal km 288+366 al km 287+310 - Fase "B" - carreggiata Sud direzione Grosseto, Provvedimenti: chiusura al traffico, deviazione su carreggiata opposta, doppio senso di circolazione, divieto di sorpasso e limite di velocità 50 Km/h

. .

* Tratta SS 1 VIA AURELIA dal km 287+310 al km 288+366 - Fase "C" - corsie di sorpasso entrambe le direzioni (Grosseto/Livorno), Provvedimenti: chiusura al traffico, deviazione su corsia di marcia, divieto di sorpasso e limite di velocità 50 Km/h

. .

* Tratta SS 1 VIA AURELIA dal km 287+310 al km 288+366 - Fase "D" - carreggiata Nord direzione Livorno, Provvedimenti: chiusura al traffico, deviazione su carreggiata opposta, doppio senso di circolazione, divieto di sorpasso e limite di velocità 50 Km/h

Con riferimento all'oggetto, si trasmette l'Ordinanza n. **82/2024/FI**

ORDINANZA N. 82/2024/FI

RESPONSABILE AREA GESTIONE RETE

PREMESSO

- Che la SAT Società Autostrada Tirrenica Tre p.A. con sede Roma, Via A. Bergamini, 50, in data 16/01/2024 ha avanzato istanza di chiusura al traffico degli svincoli di uscita "A12 - LIVORNO - GENOVA - FIRENZE" per l'utenza stradale percorrente la carreggiata Sud della S.S. 1 "Aurelia", a partire dalle ore 6:00 del giorno 22/01/2024 fino alle ore 20:00 del giorno 21/03/2024, contestualmente a successive fasi di deviazioni di carreggiata o chiusure di corsia, al fine di consentire l'esecuzione di lavori di sostituzione delle barriere di sicurezza laterali a servizio delle rampe dello svincolo di competenza SAT;

VISTO

- Il Codice della Strada emanato con D. Lgs. 30/04/1992, n. 285, ed in particolare l'Art. 5 comma 3, l'Art. 21, e l'Art. 6 comma 4 che conferisce all'Ente proprietario della strada facoltà di stabilire con Ordinanza, obblighi, divieti e limitazioni di carattere temporaneo o permanente su ciascuna strada o tratti di essa e per determinate categorie di utenti, in relazione alle esigenze della circolazione ed alle caratteristiche delle varie strade;

- Il Regolamento di Esecuzione del suddetto D.L.vo approvato con D.P.R. del 16/12/1992 n. 495 e successive modifiche;

- Il D.M. 10/07/2002 "Disciplinare tecnico relativo agli schemi segnaletici, differenziati per categoria di strada, da adottare per il segnalamento temporaneo";

- Il D.M. del 22/01/2019 "Individuazione della procedure di revisione, integrazione e apposizione della segnaletica stradale destinata alle attività lavorative che si svolgono in presenza di traffico veicolare";

- La procura del 24/09/2020, repertorio n. 84753

CONSIDERATO

- Che per l'apertura del cantiere di lavoro in premessa, si rende pertanto necessario istituire una diversa e temporanea regolamentazione del traffico veicolare per la sicurezza delle maestranze e degli utenti della strada;

SENTITO

- Il parere favorevole Capo Centro

ORDINA

* chiusura al traffico su SS 1 VIA AURELIA dal km 288+140 al km 287+300, direzione Grosseto/Livorno, su svincolo in entrata, svincolo in uscita, SVINCOLO A12 - LIVORNO - GENOVA - FIRENZE, a partire dalle ore 06:00 del 22/01/2024 fino alle ore 20:00 del 21/03/2024; interesserà tutti gli utenti.

* successive chiusure delle carreggiate Nord/Sud su SS 1 VIA AURELIA tra il km 287+310 ed il km 288+366, direzione Grosseto/Livorno, a partire dalle ore 6:00 del 22/01/2024 fino alle ore 20:00 del 21/03/2024; interesserà tutti gli utenti.

* successive chiusure delle corsie di sorpasso delle carreggiate Nord/Sud su SS 1 VIA AURELIA tra il km 287+310 ed il km 288+366, direzione Grosseto/Livorno, a partire dalle ore 6:00 del 22/01/2024 fino alle ore 20:00 del 21/03/2024; interesserà tutti gli utenti.

Più dettagliatamente, tra il Km 287+905 ed il Km 287+735 in carreggiata Sud della S.S. 1 "Aurelia", sarà istituita la chiusura al traffico veicolare dello svincolo di uscita denominato "SVINCOLO A12 - LIVORNO - GENOVA - FIRENZE", con interdizione delle corsie di decelerazione ed accelerazione e deviazioni veicolari su viabilità alternative, limite massimo di velocità 50 Km/h e divieto di sorpasso (Fase "A").

Si succederanno, inoltre, chiusure delle corsie/carreggiate della S.S. 1 "Aurelia" tra il Km 287+310 ed il Km 288+366, come da Fasi di seguito indicate e con riferimento alle tavole grafiche allegate alla presente ordinanza:

1. Fase "B" - Chiusura della carreggiata Sud direzione Cecina/Grosseto, con deviazione del traffico veicolare sulla carreggiata Nord della S.S. 1 "Aurelia" con istituzione del doppio senso di circolazione stradale, divieto di sorpasso e limite di velocità 50 Km/h;

2. Fase "C" - Interdizione delle corsie di sorpasso di entrambe le carreggiate della S.S. 1 "Aurelia", con deviazione del traffico veicolare sulle corsie di marcia normale, divieto di sorpasso e limite di velocità 50 Km/h;

3. Fase "D" - Chiusura della carreggiata Nord direzione Livorno, con deviazione del traffico veicolare sulla carreggiata Sud della S.S. 1 "Aurelia" con istituzione del doppio senso di circolazione stradale, divieto di sorpasso e limite di velocità 50 Km/h.

Tutte le suddette disposizioni entreranno in vigore a partire dalle ore 6:00 del 22/01/2024 fino alle ore 20:00 del 21/03/2024, con validità giornaliera h/24 in forma continuativa 7 giorni su 7.

Tali limitazioni e deviazioni saranno rese note all'utenza stradale apponendo la necessaria segnaletica di pericolo, prescrizione e indicazione del Codice della Strada emanato con D.Lgs. n. 285 del 30/04/1992, del Regolamento di attuazione di cui al D.P.R. n. 495 del 16/12/92 e s.m.i., del D.M. 10/07/2002 nonché del D.M. del 22/01/2019, a cura e onere della committente SAT Società Autostrada Tirrenica p.A., in solido con l'Impresa Esecutrice dei lavori, che restano uniche responsabili per eventuali danni a persone e/o cose che

dovessero verificarsi per mancanze, inefficienze o inadeguatezze di segnalazione, sollevando Anas e il personale da essa dipendente da qualsiasi pretesa e molestia anche giudiziaria.

In particolare, gli schemi-tipo di segnalamento temporaneo da adottarsi, di cui al D.M. 10/07/2002, per ognuna delle suddette Fasi, saranno i seguenti:

1. Per la Fase "A", a termini della Tav. 15 "Chiusura della corsia per la sosta di emergenza";
2. Per la Fase "B", a termini della Tav. 25 "Deviazione con una sola corsia per senso di marcia su carreggiata a due corsie";
3. Per la Fase "C", a termini della Tav. 17 "Chiusura della corsia di sorpasso su carreggiata a due corsie";
4. Per la Fase "D", a termini della Tav. 29 "Deviazione in zona di svincolo su carreggiata a due corsie".

In caso di anomalie, guasti o urgenze, i seguenti Referenti del cantiere di lavoro dovranno garantire adeguato pronto intervento e reperibilità per la risoluzione delle criticità:

- **Sala Radio SAT n. 0586/786181; Geom. Vincenzo Calipari n. 346/0250349; Geom. Salvatore Riccardo n. 345/8000012.**

È fatto obbligo all'Impresa Esecutrice provvedere a comunicare telefonicamente alla S.O.C. - Sala Operativa Compartimentale Anas (tel. 055/5640345), sia l'avvio che il termine di ogni Fase delle lavorazioni in argomento.

Al termine dei lavori, l'Impresa Esecutrice avrà l'obbligo ed onere di provvedere alla rimozione della segnaletica temporanea ed al ripristino della segnaletica permanente preesistente.

Sono incaricati di far osservare il disposto della presente Ordinanza, i Funzionari e gli Agenti di cui all'Art. 12 del D.L.vo 30/04/1992 n. 285.

RESPONSABILE AREA GESTIONE RETE
(GIOACCHINO DEL MONACO)

TAVOLA 15

Chiusura della
corsia per la
sosta di emergenza

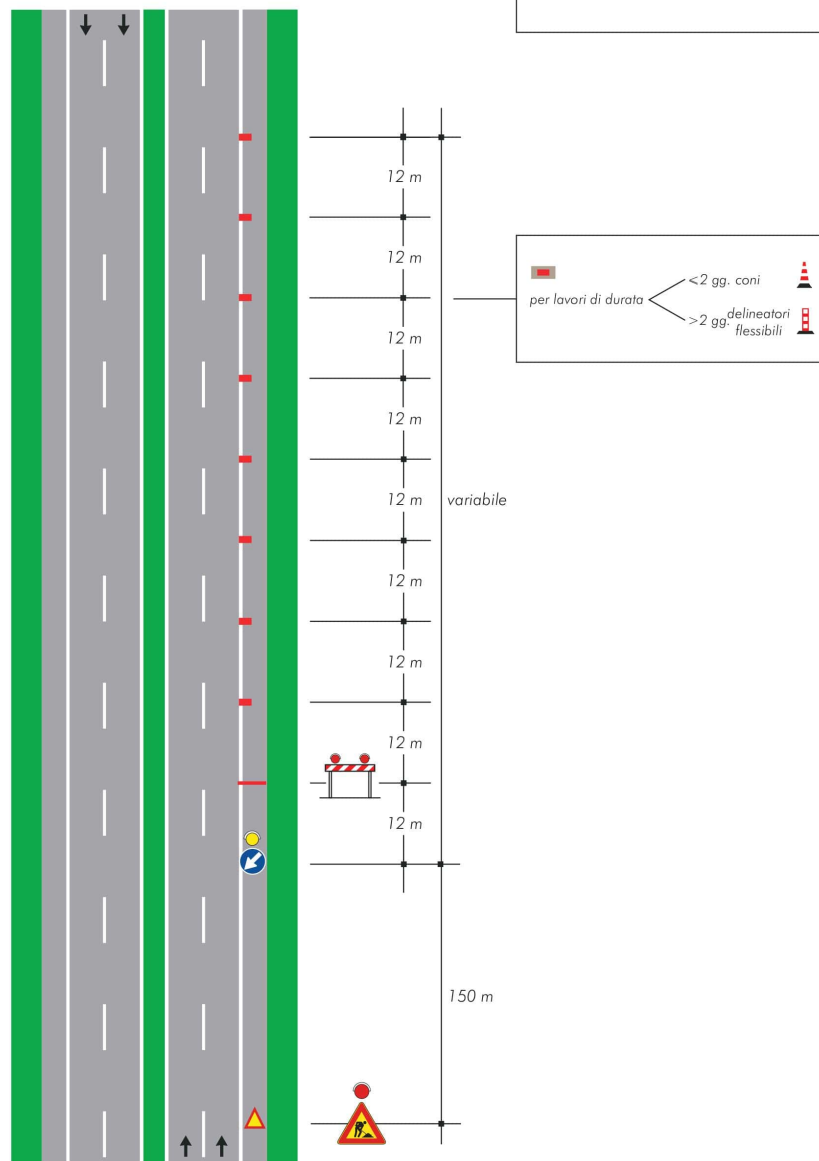


TAVOLA 17

Chiusura della
corsia di sorpasso su
carreggiata a due corsie

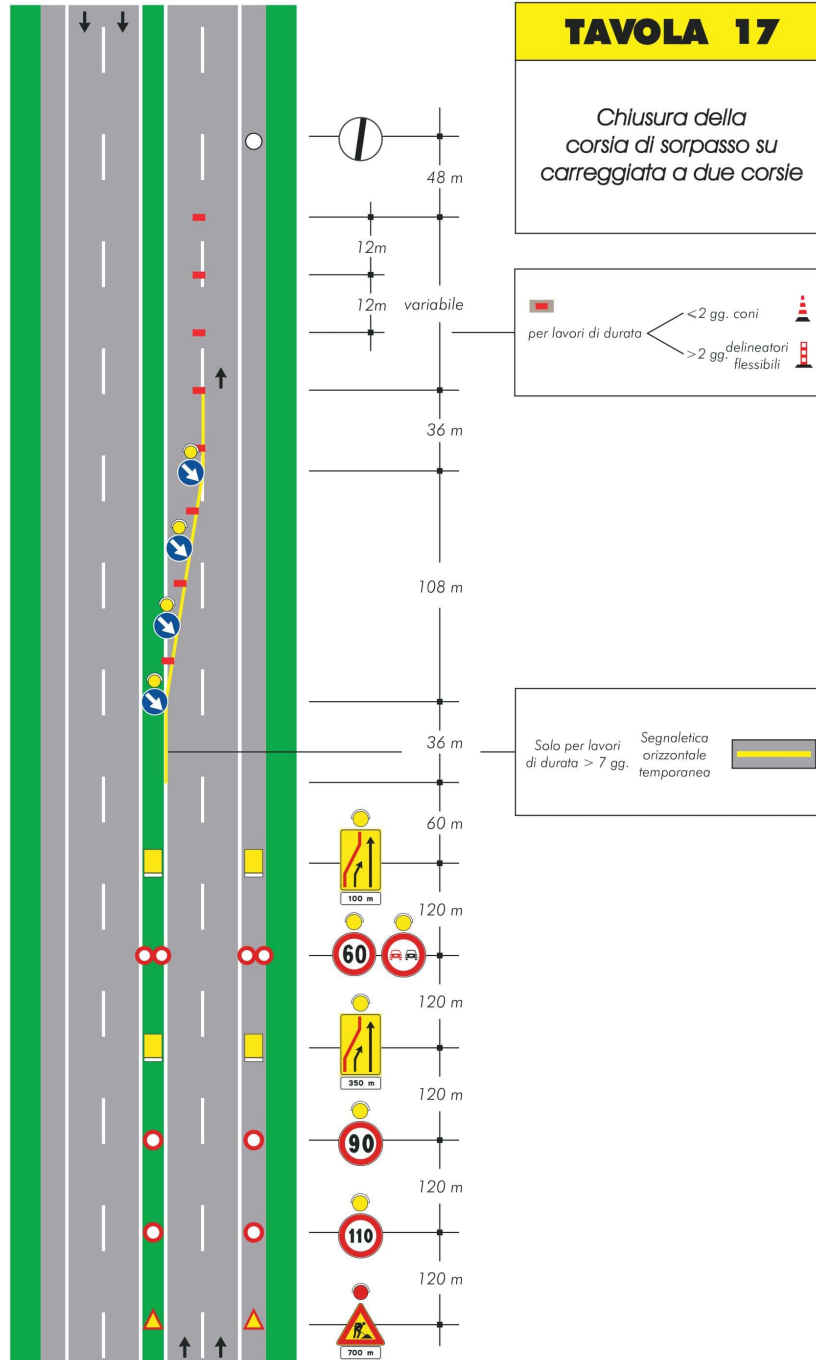
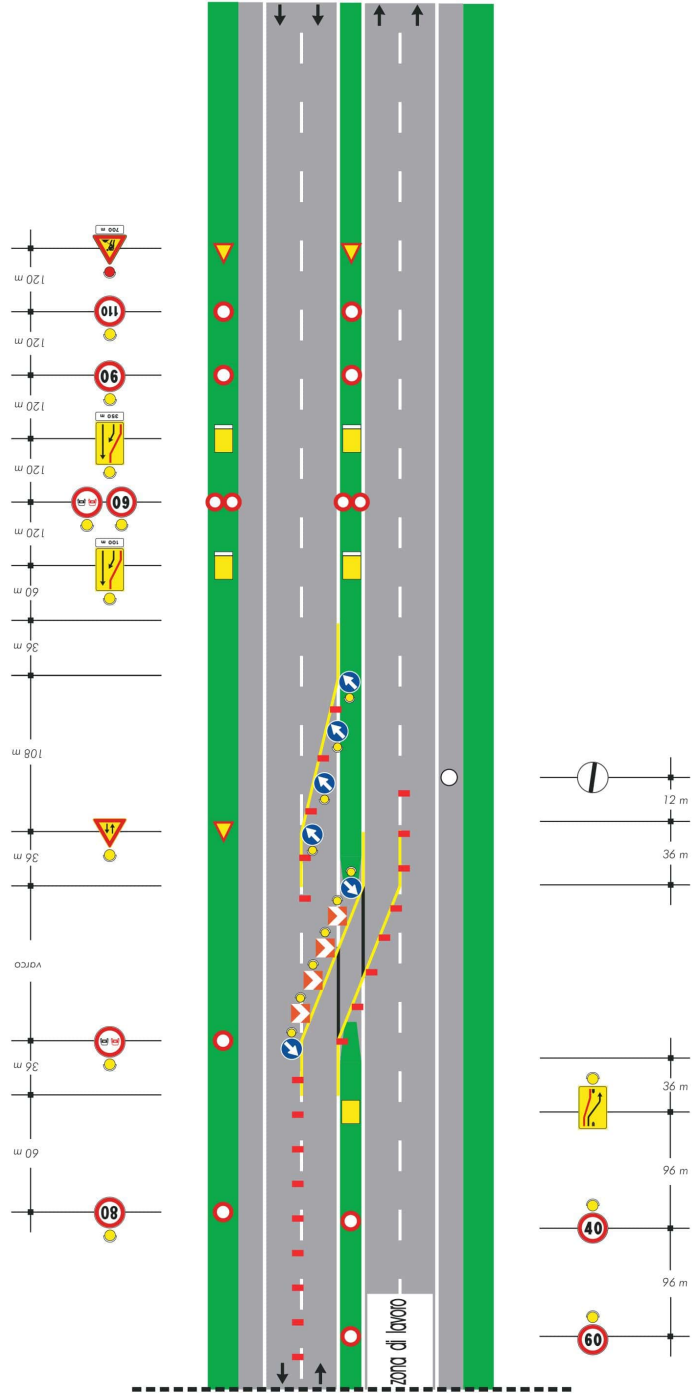


TAVOLA 25

*Deviazione
con una sola corsia per
senso di marcia su
carreggiata a due corsie*



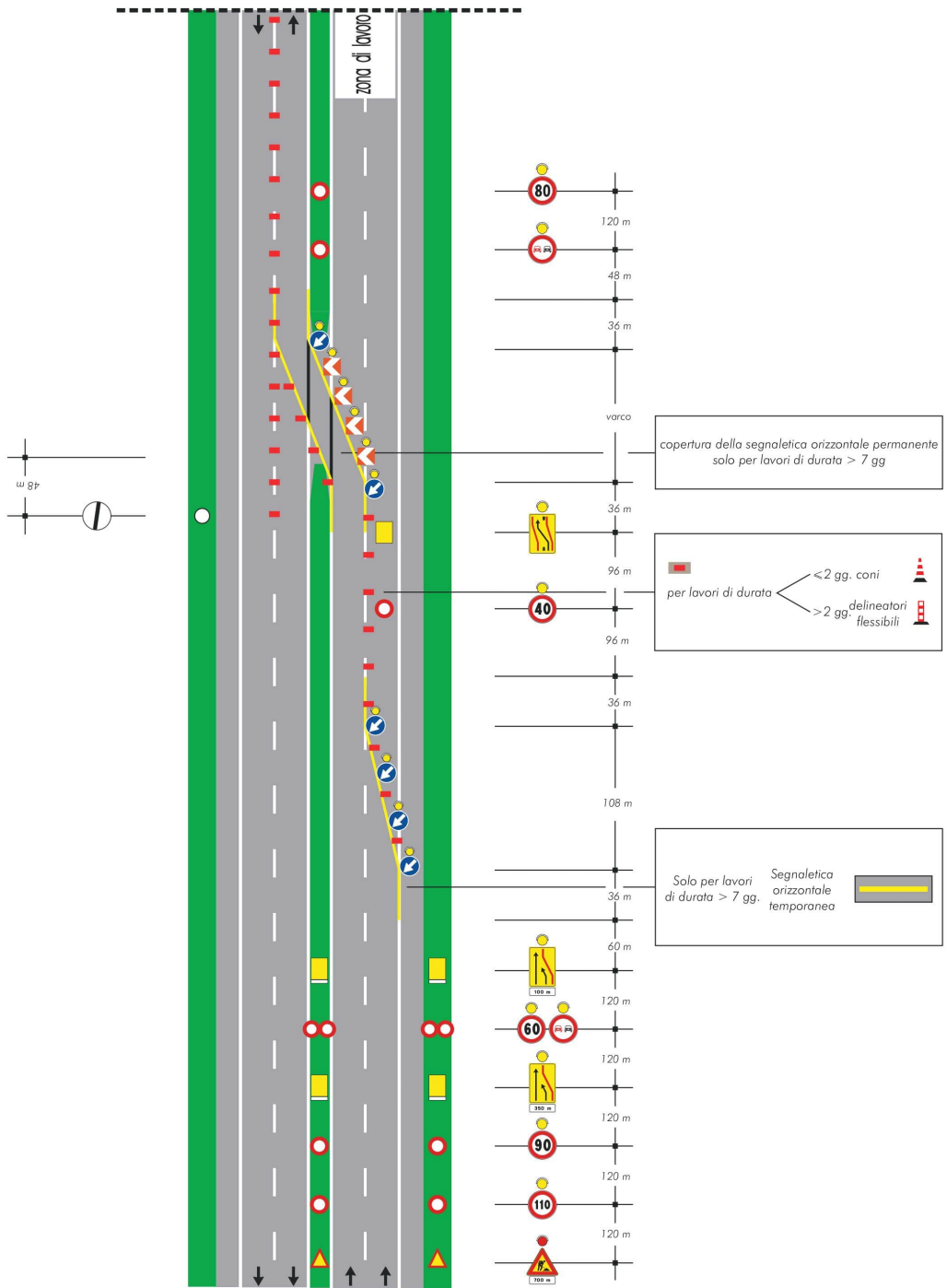
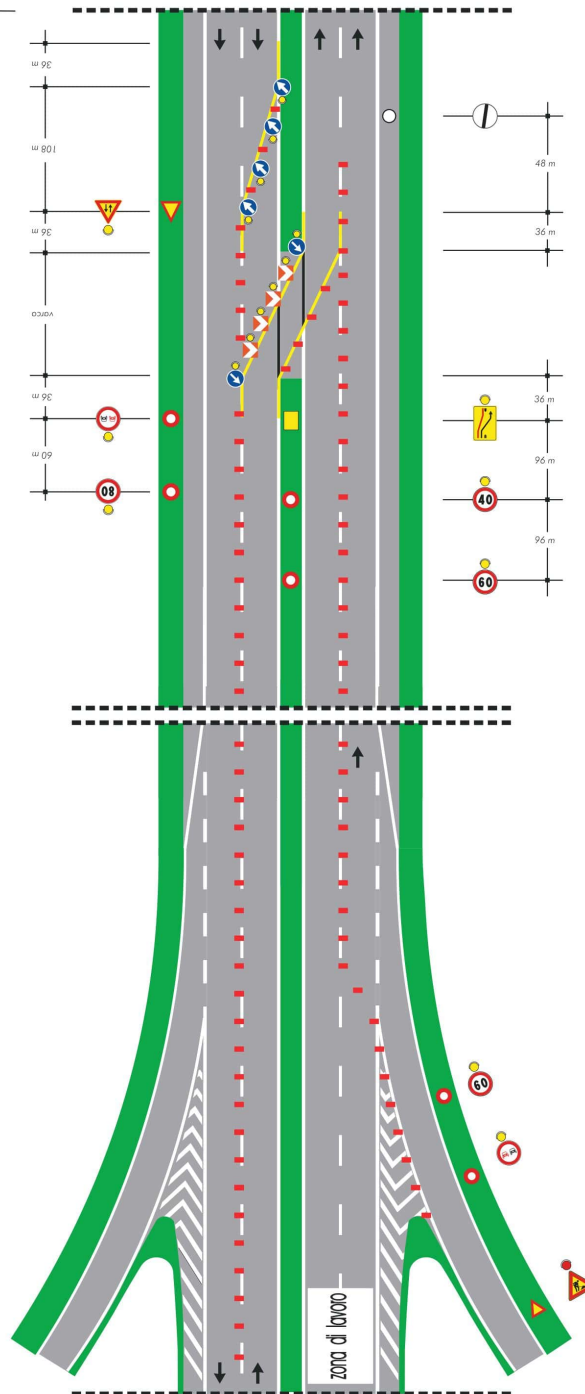
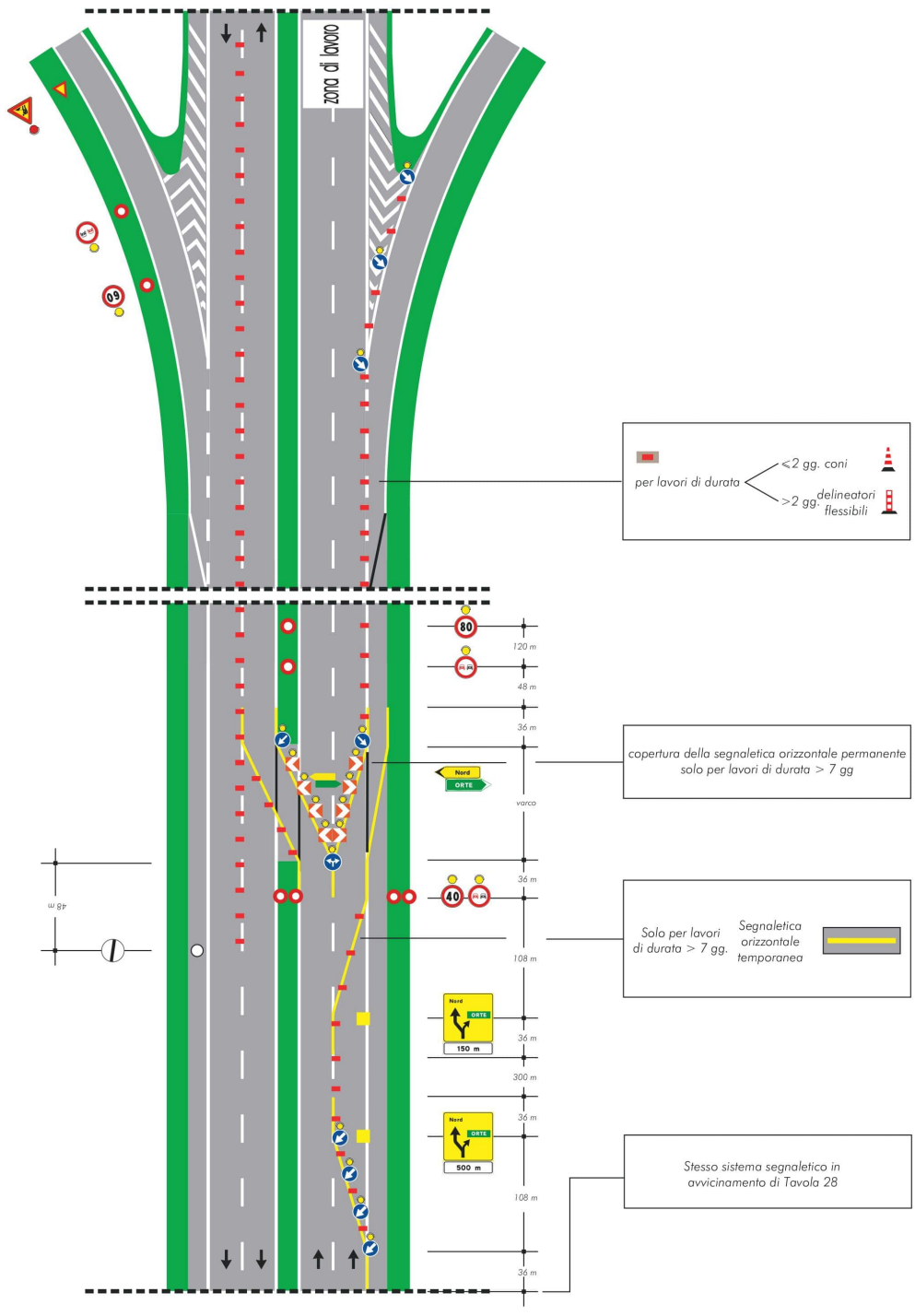




TAVOLA 29

*Deviazione
in zona di svicolo su
carreggiata a due corsie*


Stesso sistema segnaletico in
avvicinamento di Tavola 28






 per lavori di durata <math>< 2 \text{ gg.}</math> coni 
 >math>> 2 \text{ gg.}</math> delineatori flessibili 

copertura della segnaletica orizzontale permanente solo per lavori di durata > 7 gg

Solo per lavori di durata > 7 gg. Segnaletica orizzontale temporanea 

Stesso sistema segnaletico in avvicinamento di Tavola 28

INDICAZIONI PERCORSI ALTERNATIVI

VALIDI PER LA FASE DI CHIUSURA DELLO SVINCOLO

Gli utenti percorrenti la S.S. 1 "Aurelia" da Grosseto per Livorno, che intendono uscire allo svincolo denominato "A12 - LIVORNO - GENOVA - FIRENZE", possono seguire il seguente itinerario alternativo:

- Procedere dritto lungo la S.S. 1 "Aurelia" in direzione Nord fino a Livorno, quindi seguire le indicazioni per A12 Genova – Firenze, o in alternativa prima di giungere allo svincolo "A12 - LIVORNO - GENOVA - FIRENZE" seguire le indicazioni per Grosseto-Pisa-Cecina-Vada, percorrere quindi la S.R.T. 206 e in seguito seguire le successive indicazioni per Pisa.



Gli utenti percorrenti la S.S. 1 "Aurelia" da Livorno per Grosseto, che intendono uscire allo svincolo denominato "A12 - LIVORNO - GENOVA - FIRENZE", possono seguire il seguente itinerario alternativo:

- Procedere dritto lungo la S.S. 1 "Aurelia" in direzione Sud, quindi giungere alla rotatoria seguendo le indicazioni per Grosseto-Pisa-Cecina-Vada, quindi proseguire lungo la S.R.T. 206, e seguire le indicazioni per Grosseto.



PROGETTO ESECUTIVO

PROGETTO DI ADEGUAMENTO DI BARRIERE BORDO PONTE E BORDO LATERALE

"Lavori di sostituzione e potenziamento delle barriere per bordo ponte"

AUTOSTRADA A/12: LIVORNO - CIVITAVECCHIA TRATTA: LIVORNO - SAN PIETRO IN PALAZZI

AU CORPO AUTOSTRADALE

C.V.n° 85-SVINCOLO ROSIGNANO M.MO-SS1 VARIANTE AURELIA

INQUADRAMENTO FASI DI LAVORO

FASE A: CHIUSURA RAMI SVINCOLO CAVALCAVIA INDIVIDUAZIONE AREE DI LAVORI SU CV E RAMPE



CHIUSURA CORSIA DI ACCELERAZIONE PER ACCESSO ALLO SVINCOLO

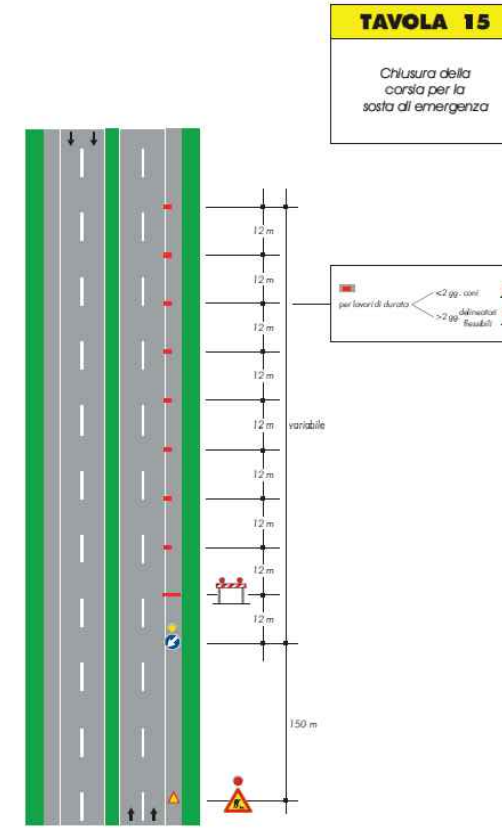
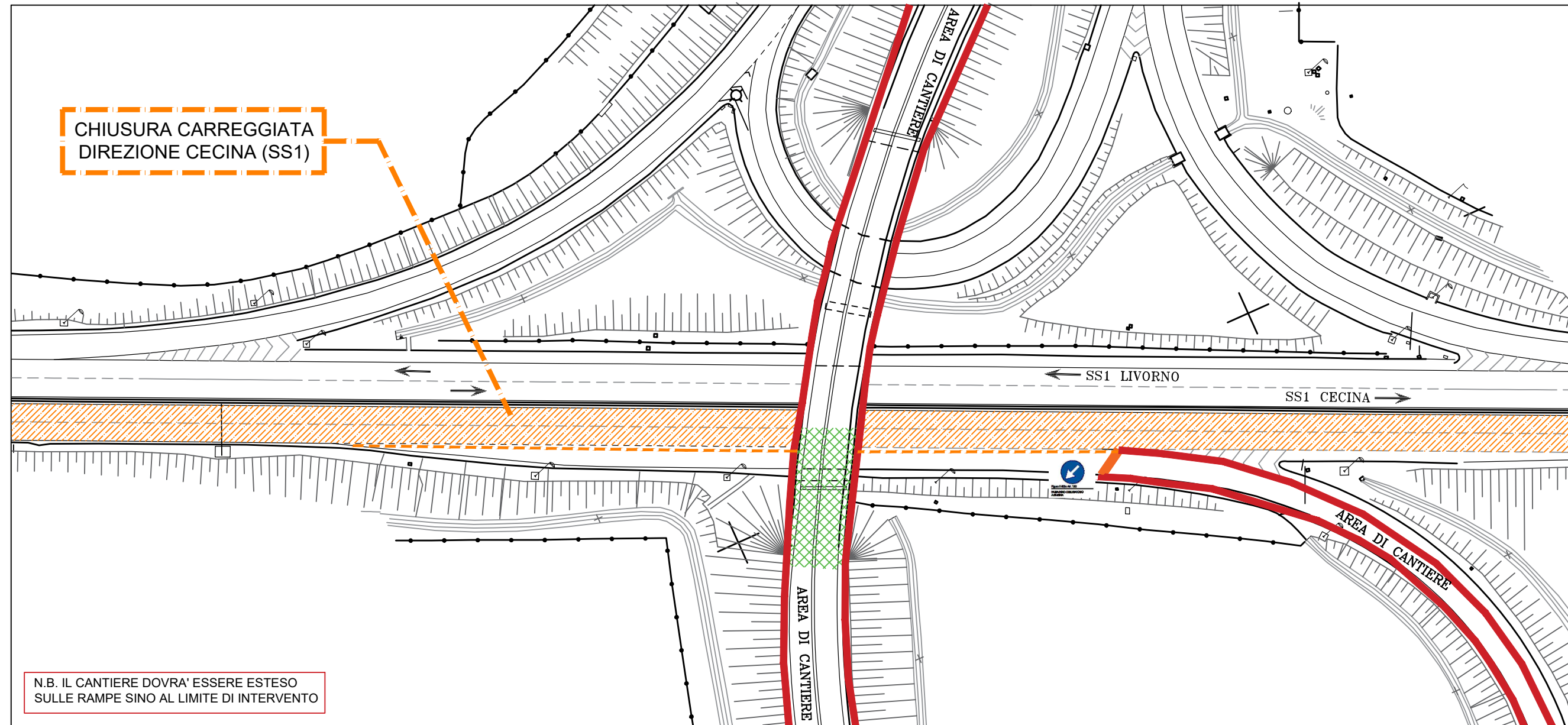


TAVOLA 15

Chiusura della corsia per lo stato di emergenza

FASE B: CANTIERIZZAZIONE CARREGGIATA SUD (SS1)

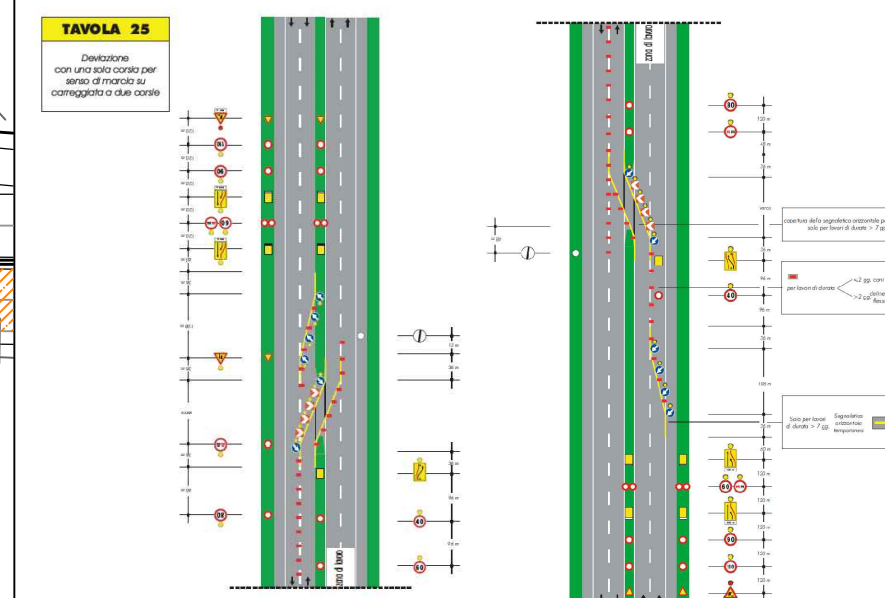


CHIUSURA CARREGGIATA DIREZIONE CECINA (SS1)

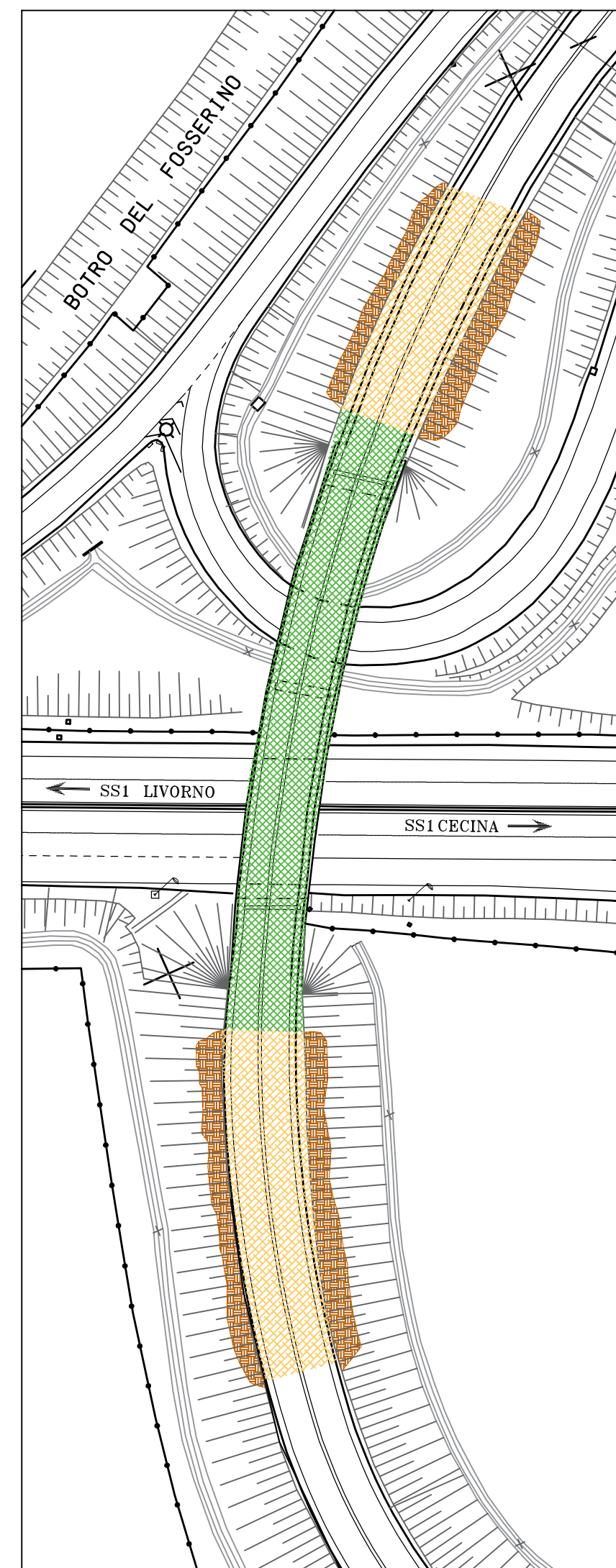
N.B. IL CANTIERE DOVRA' ESSERE ESTESO SULLE RAMPE SINO AL LIMITE DI INTERVENTO

FASE B - Cantierizzazione Carreggiata Sud della Strada SS1 Aurelia, valido per posa e rimozione di ponteggi sospesi e fasi di demolizione su cavalcavia da eseguirsi contemporaneamente su ambo i lati: B.1 Chiusura rampa direzione A12 + SS1 Carreggiata SUD B.2 Installazione (o rimozione) ponteggi sospesi su cavalcavia B.3 Rimozione barriera bordo ponte + demolizioni cordolo Le attività di posa (o rimozione) dei ponteggi sospesi andranno effettuate in orario notturno (22:00-6:00)

SCHEMI DI SEGNALAMENTO DEI CANTIERI STRADALI:

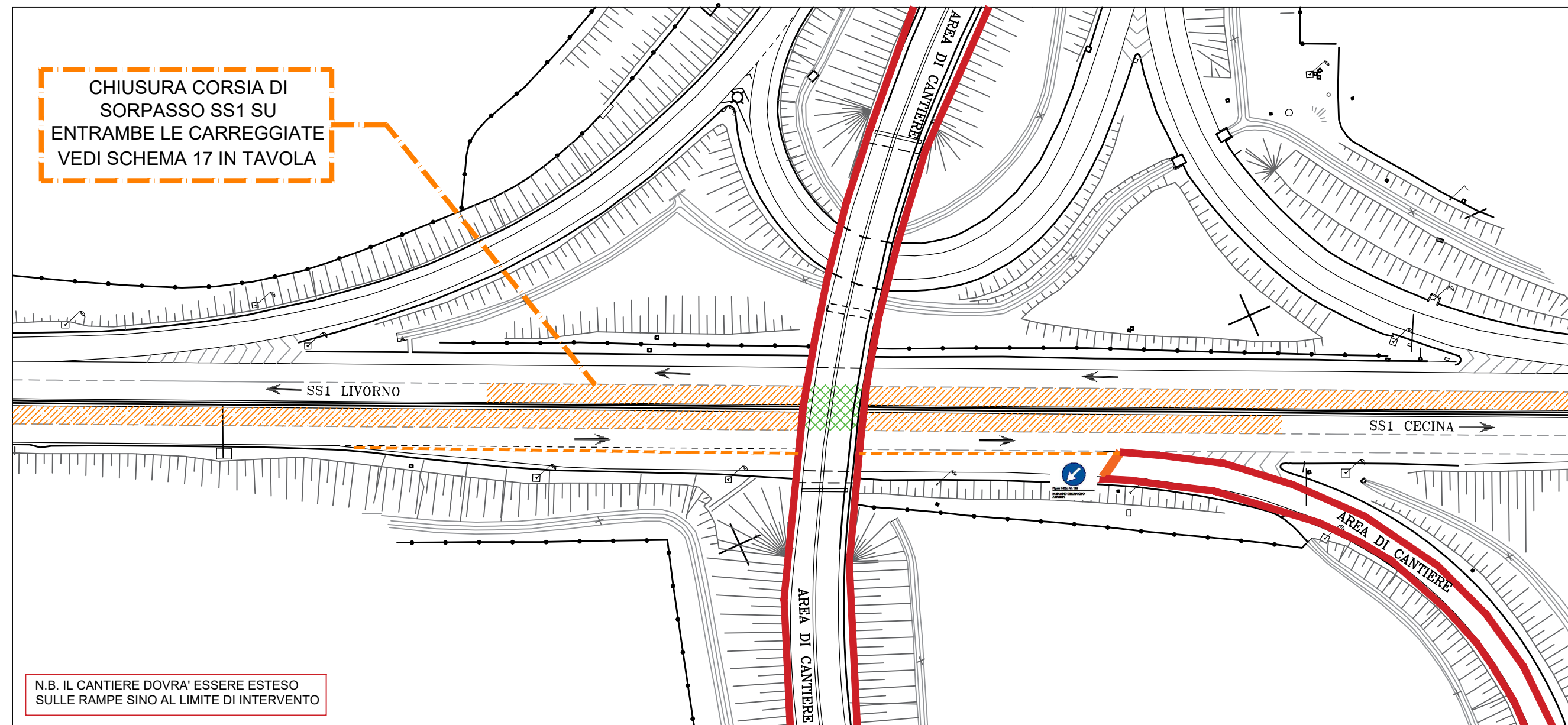


Realizzazione di deviazione con una sola corsia per senso di marcia su carreggiata a due corsie - Strada SS1 Aurelia (Grosseto - Roma) per Chiusura carreggiata Sud SS1 Aurelia: il traffico veicolare viene deviato su carreggiata Nord (direzione Livorno); deviazione con una sola corsia per senso di marcia su carreggiata a due corsie;



INDIVIDUAZIONE AREE DI LAVORO SU CV E RAMPE

FASE C: CANTIERIZZAZIONE CARREGGIATA SUD E NORD (SS1)



CHIUSURA CORSIA DI SORPASSO SS1 SU ENTRAMBE LE CARREGGIATE VEDI SCHEMA 17 IN TAVOLA

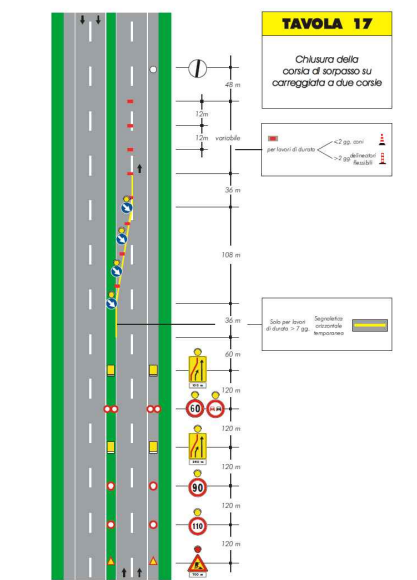
N.B. IL CANTIERE DOVRA' ESSERE ESTESO SULLE RAMPE SINO AL LIMITE DI INTERVENTO

FASE C - Cantierizzazione Carreggiata Sud e Nord della Strada SS1 Aurelia, valido per posa e rimozione di ponteggi sospesi e fasi di demolizione su cavalcavia da eseguirsi contemporaneamente su ambo i lati:

- C.1 SS1 Carreggiata SUD e NORD: riduzione della carreggiata C.2 Installazione (o rimozione) ponteggi sospesi su cavalcavia C.3 Rimozione barriera bordo ponte + demolizioni cordolo

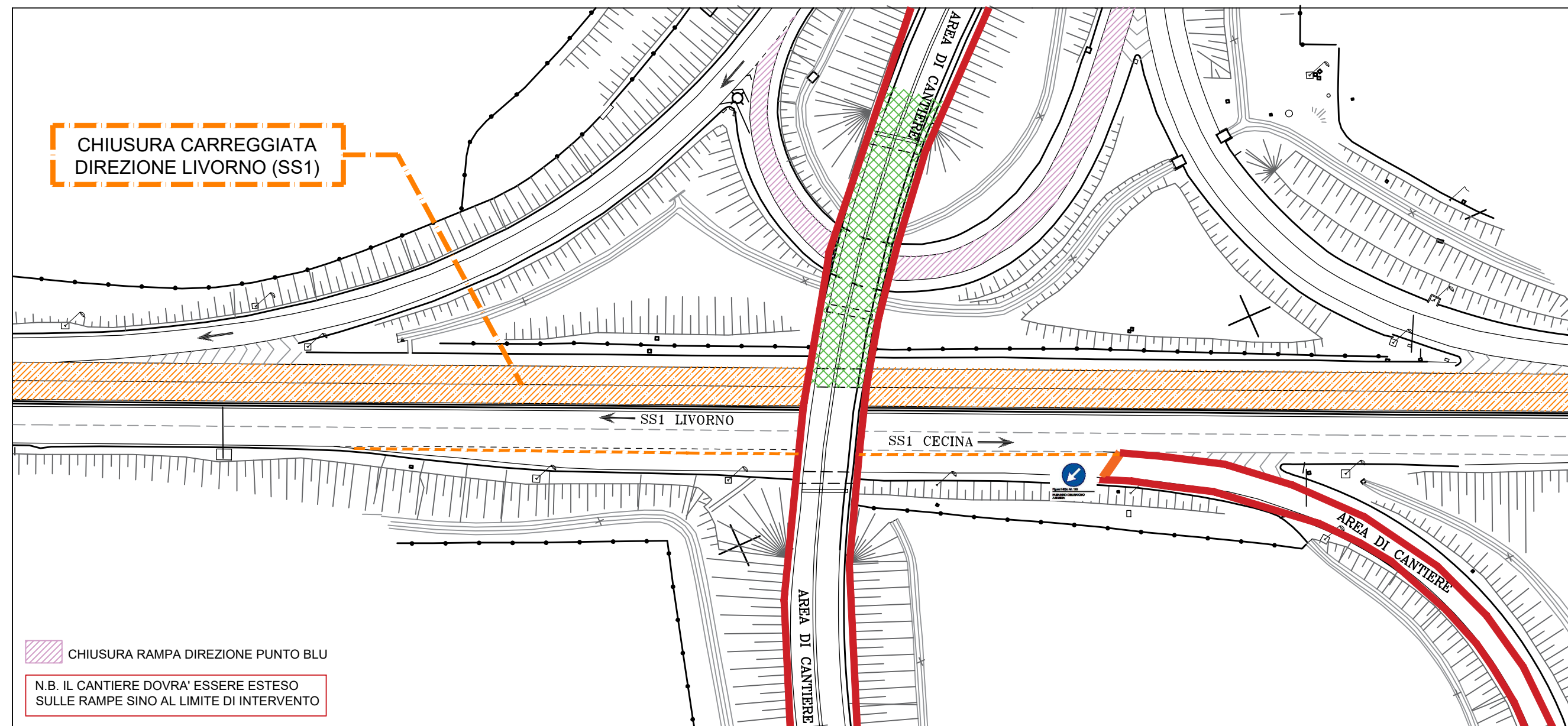
Le attività di posa (o rimozione) dei ponteggi sospesi andranno effettuate in orario notturno (22:00-6:00) come di seguito specificato:

SCHEMI DI SEGNALAMENTO DEI CANTIERI STRADALI:



Chiusura corsie di sorpasso di entrambe le carreggiate della Strada SS1 Aurelia: il traffico veicolare viene limitato con possibilità di percorrenza su una sola corsia di marcia su entrambe le carreggiate;

FASE D: CANTIERIZZAZIONE CARREGGIATA NORD (SS1)



CHIUSURA CARREGGIATA DIREZIONE LIVORNO (SS1)

CHIUSURA RAMPA DIREZIONE PUNTO BLU

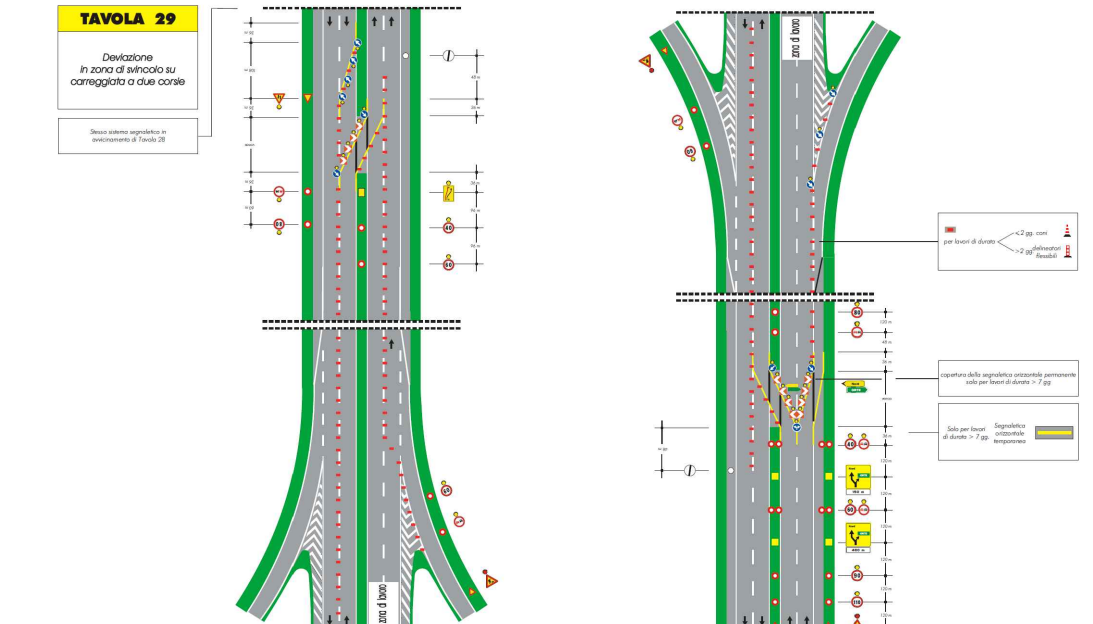
N.B. IL CANTIERE DOVRA' ESSERE ESTESO SULLE RAMPE SINO AL LIMITE DI INTERVENTO

FASE D - Cantierizzazione Carreggiata Nord della Strada SS1 Aurelia, valido per Posa e Rimozione di ponteggi sospesi e Fasi di Demolizione su Cavalcavia da eseguirsi contemporaneamente su ambo i lati:

- D.1 Chiusura rampa direzione PT Blu + SS1 Carreggiata NORD D.2 Installazione (o rimozione) ponteggi sospesi su cavalcavia D.3 Rimozione barriera bordo ponte + demolizioni cordolo

Le attività di posa (o rimozione) dei ponteggi sospesi andranno effettuate in orario notturno (22:00-6:00) come di seguito specificato:

SCHEMI DI SEGNALAMENTO DEI CANTIERI STRADALI:



Rialzamento di deviazione con una sola corsia per senso di marcia su carreggiata a due corsie; Chiusura carreggiata Nord (direzione Grosseto) SS1 Aurelia: il traffico veicolare viene deviato su carreggiata Sud; deviazione con una sola corsia per senso di marcia su carreggiata a due corsie; Chiusura rampa per accesso al Punto blu da A12 verso Nord.

Project information including studio name (Studio Di Ingegneria Civile Dott. Ing. Luca Bonannini), address, contact details, and a revision table.

DURANTE LE ATTIVITÀ IL CAVALCAVIA RIMARRÀ CHIUSO. NOTE: Gli schemi di chiusura sono indicativi. Prima dell'inizio dei lavori l'impresa dovrà sviluppare gli elaborati di dettaglio della cantierizzazione e presentarli alla D.L. per approvazione.

- Tutto il cavalcavia DI SVINCOLO rimarrà chiuso sino ad ultimazione dei lavori: 1. Sontaggio sicurvia esistente 2. Riqualifica cordolo in c.a. per bordo ponte e prolungamento 3. Stabilizzazione rilevato in corrispondenza dell'arginello 4. Installazione nuovo sicurvia

- LEGENDA: AREA LAVORI SU CAVALCAVIA AREA LAVORI SU RAMPA AREA LAVORI SU SCARPATA CHIUSURA CARREGGIATA/CORSIA AREA DI CANTIERE: Chiusura cavalcavia e rampe di svincolo ACCESSI/USCITE carrabili dall'area di cantiere per i soli addetti ai lavori CHIUSURA RAMPA ACCESSO CAVALCAVIA